

Ail Gynllun Datblygu  
Lleol Newydd Bwrdeistref  
Sirol Caerffili 2020-2035

# Cofrestr Safleoedd Posibl EB9.3 Blaenau'r Cymoedd

*Diweddarwyd Tachwedd 2024*

This document is available in English,  
and in other languages and formats on request.

Mae'r ddogfen hon ar gael yn Saesneg, ac  
mewn ieithoedd a fformatau eraill ar gais.

# Ail Gynllun Datblygu Lleol Newydd Bwrdeistref Sirol Caerffili 2020 - 2035

## Cofrestr Safleoedd Posibl EB9.3 Blaenau'r Cymoedd

### Diweddarwyd Tachwedd 2024

#### Blaenau'r Cymoedd

Cyfeirnod Safle	Enw'r Safle	Gwladfa	Maes	Defnydd Presennol	Defnydd Arfaethedig
HOV001	Tir yn gyfagos i McLaren Cottages	Abertyswg	Moriah a Pontlottyn	Pori	Tai
HOV002	Tir yng Nglofa Markham	Markham	Argoed	Safle hen lofa	Ynni gwyrdd
HOV003	Tir i'r de o Springfield Terrace	Llwyncelyn	Argoed	Stablau / Pori	Adolygiad o ffin anheddiad
HOV004	Tir yn Coed-y-Brain House	Aberbargod	Aberbargod a Bargod	Pori	Tai
HOV005	Tir yn 60 Heol Abernant	Markham	Argoed	Gwag	Tai / Twristiaeth
HOV006	Tir yn Coed-y-Brain House (safle 2)	Aberbargod	Aberbargod a Bargod	Pori	Tai
HOV007	Tir yn Coed-y-Brain House (safle 3)	Aberbargod	Aberbargod a Bargod	Pori	Tai

HOV008	Tir i'r gogledd o Glan-y-Nant	Rhymni	Twyn Carno	Man agored anffurfiol	Addysg
HOV009	Tir yn Hen Dy'r Orsaf	Rhymni	Twyn Carno	Safle Sipsiwn	Safle Sipsiwn awdurdodedig
HOV010	Tir yn Heol Abernant	Markham	Argoed	Gwag	Tai
HOV011	Tir i'r dwyrain o'r A4048	Llwyncelyn	Argoed	Defnydd cymysg (Tai / Masnachol)	Defnydd cymysg (Tai / Masnachol)
HOV012	Tir yn Heol Pen-rhiw'r-Eglwys	Bedwellte	Argoed	Defnydd cymysg (Tai / Masnachol)	Defnydd cymysg (Tai / Masnachol)
HOV013	Tir yn Fferm Gelli-wen	Markham	Tredegar Newydd	Tir ffermio	Maes gwerysyla
HOV014	Tir i'r de o Hillside Park	Gilfach	Gilfach	Stablau / Pori	Tai
HOV015	Tir yn Ystafŷd y Parc	Bargod	Aberbargod a Bargod	Man agored	Tai
HOV016	Tir gyferbyn ŷfŷc Heolddu Grove	Bargod	Aberbargod a Bargod	Man agored	Tai
HOV017	Tir i'r dwyrain Brynhyfryd	Pontlodyn	Moriah a Pontlodyn	Man gwyrdd	Tai
HOV018	Tir i'r de o Greensway	Abertyswg	Moriah a Pontlodyn	Man agored anffurfiol	Tai
HOV019	Llwyfandir Aberbargod	Aberbargod	Aberbargod a Bargod	Safle glofa wedi'i adfer	Tai, hamdden ac addysg
HOV020	Hen safle Aldi	Rhymni	Twyn Carno	Gwag / Wedi'i ddatblygu o'r blaen	Tai
HOV021	Tir yn agos i Manmoel Road	Man-moel	Argoed	Heb ei ddatblygu / Amaethyddiaeth	Tai
HOV101	Tir i'r dwyrain o Carn y Tyla Terrace	Abertyswg	Moriah a Pontlodyn	Amaethyddol	Tai
HOV102	Maerdy Crossing	Rhymni	Moriah a Pontlodyn	Gwag	Tai

HOV103	Tir a Heol Fargood	Bargod	Aberbargod a Bargod	Meysydd chwarae a Chyrthau tenis segur	Tai
HOV104	Tir l'r dwyrain o John Street	Markham	Argoed	Amaethyddol	Tai
HOV105	Argoed Fawr Farm, The Rock	Argoed	Coed Duon	Amaethyddol	Tai
HOV106	Tir yn gyfagos i Ty Rhosyn, Graig Y Bedw, Tref Elliots	Tredegar Newydd	Tredegar Newydd	Amaethyddol	Tai
HOV107	Tir i'r de o Heol Pen-Rhiw'r Eglwys	Argoed	Argoed	Amaethyddol	Tai
HOV108	Tir i'r Ddwyrain o Sunny View	Pontlotyn	Moriah a Pontlottyn	Tir heb ei ddatblygu	Tai
HOV109	Ysgol Gyfun Heolddu, Mountain Road	Bargod	Aberbargod a Bargod	Addysg a hamdden	Addysg a hamdden
HOV110	Tir yn Coed-y-Brain	Aberbargod	Aberbargod a Bargod	Amaethyddol	Tai

HOV001

1:5,000

**Tir yn gyfagos i McLaren Cottages, Abertyswg (Moriah a Pontlottyn)**

Defnydd presennol: Pori

Defnydd arfaethedig: Tai

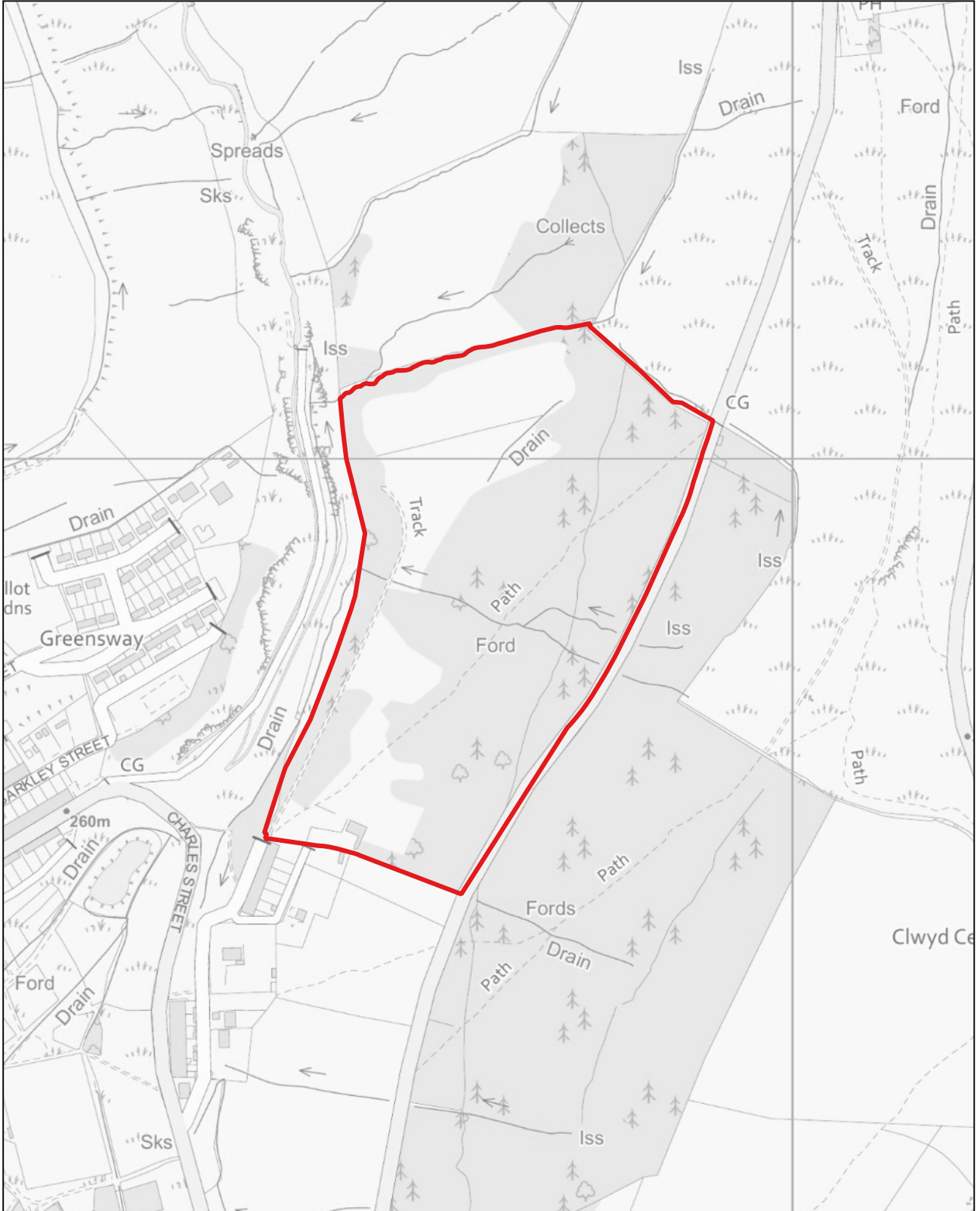
Arwnebedd v safle: 11.4 Ha

**Land adjacent to McLaren Cottages, Abertyswg (Moriah and Pontlottyn)**

Existing Use: Grazing

Proposed use: Housing

Site Area: 11.4 Ha



HOV002

1:5,000

**Tir yng Nglofa Markham, Markham (Argoed)**

Defnydd presennol: Safle hen lofa

Defnydd arfaethedig: Ynni gwyrdd

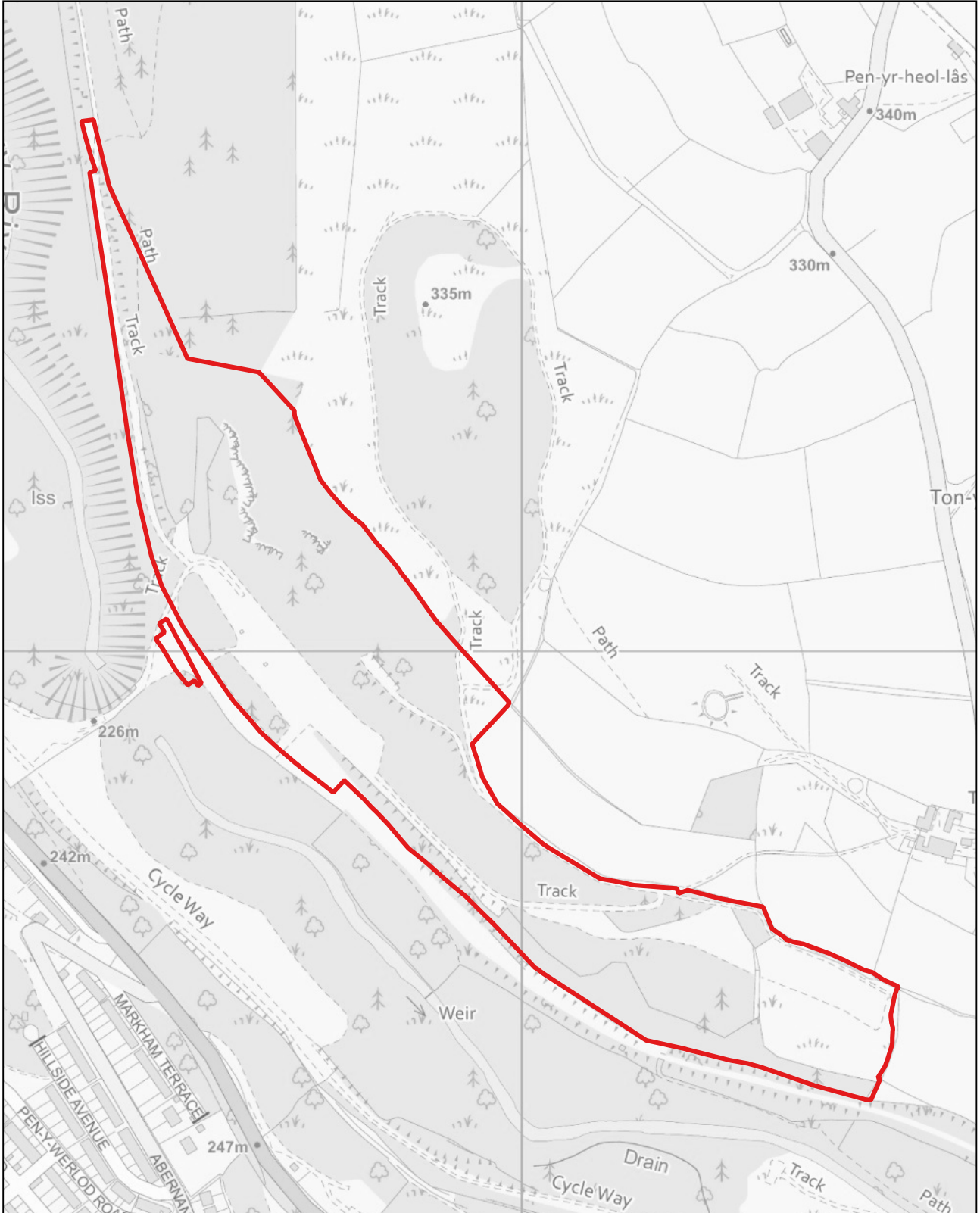
Arwnebedd v safle: 12.68 Ha

**Land at Markham Colliery, Markham (Argoed)**

Existing Use: Former Colliery site

Proposed use: Green Energy

Site Area: 12.68 Ha



© Hawlfraint y Goron a hawliau cronfa ddata 2022, AO 100025372.

© Crown copyright and database rights 2022, OS 100025372.





HOV004

1:2,500

**Tir yn Coed-y-Brain House, Aberbargod (Aberbargod a Bargod)**

Defnydd presennol: Pori

Defnydd arfaethedig: Tai

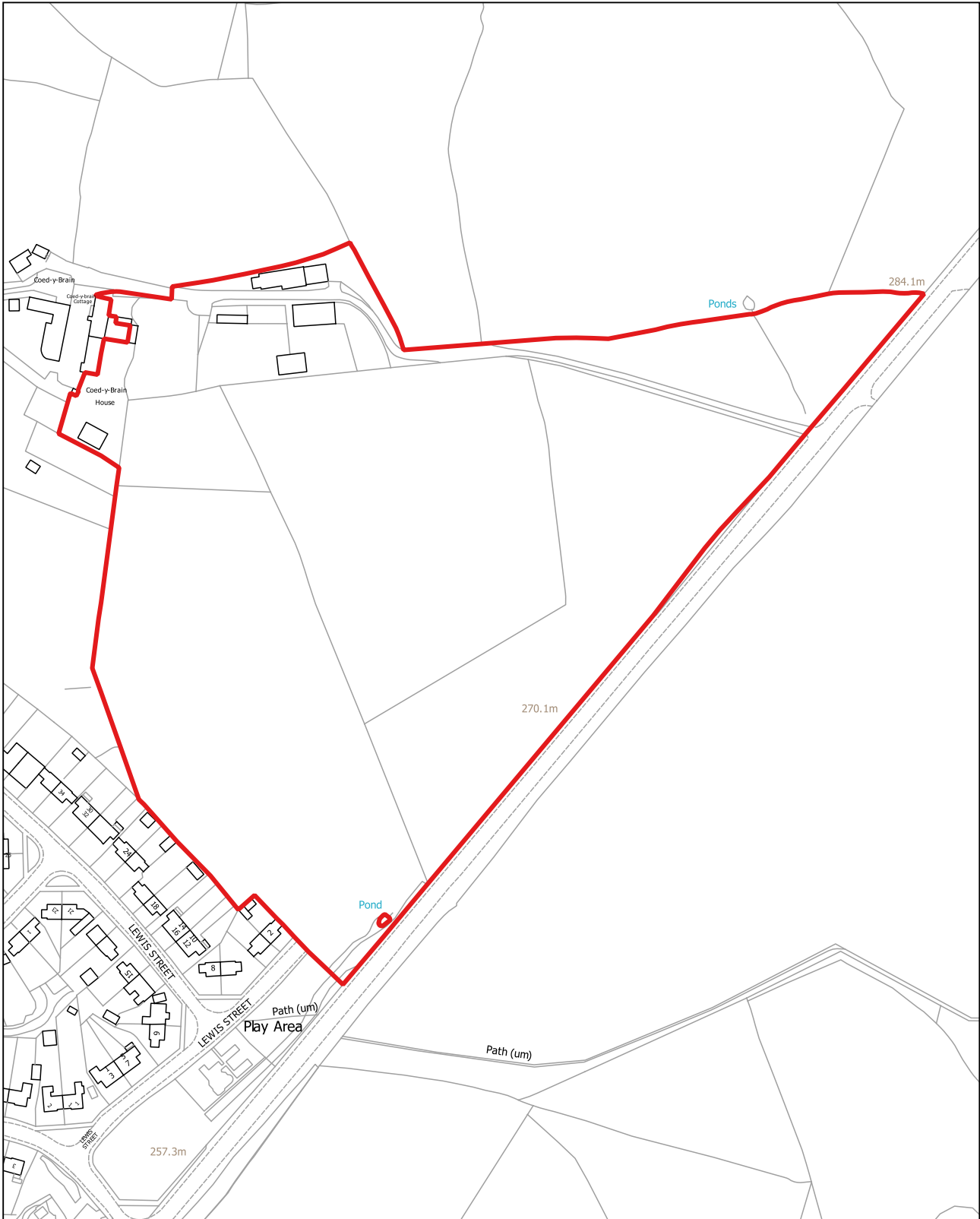
Arwnebedd v safle: 6.25 Ha

**Land at Coed-y-Brain House, Aberbargoed (Aberbargoed and Bargoed)**

Existing Use: Grazing

Proposed use: Housing

Site Area: 6.25 Ha



HOV005

1:2,500

**Tir yn 60 Heol Abernant, Markham (Argoed)**

Defnydd presennol: Gwag

Defnydd arfaethedig: Tai / Twristiaeth

Arwnebedd v safle: 1.03 Ha

**Land at 60 Abernant Road, Markham (Argoed)**

Existing Use: Vacant

Proposed use: Housing/ Tourism

Site Area: 1.03 Ha



HOV006

1:2,500

**Tir yn Coed-y-Brain House (safle 2), Aberbargod (Aberbargod a Bargod)**

Defnydd presennol: Pori

Defnydd arfaethedig: Tai

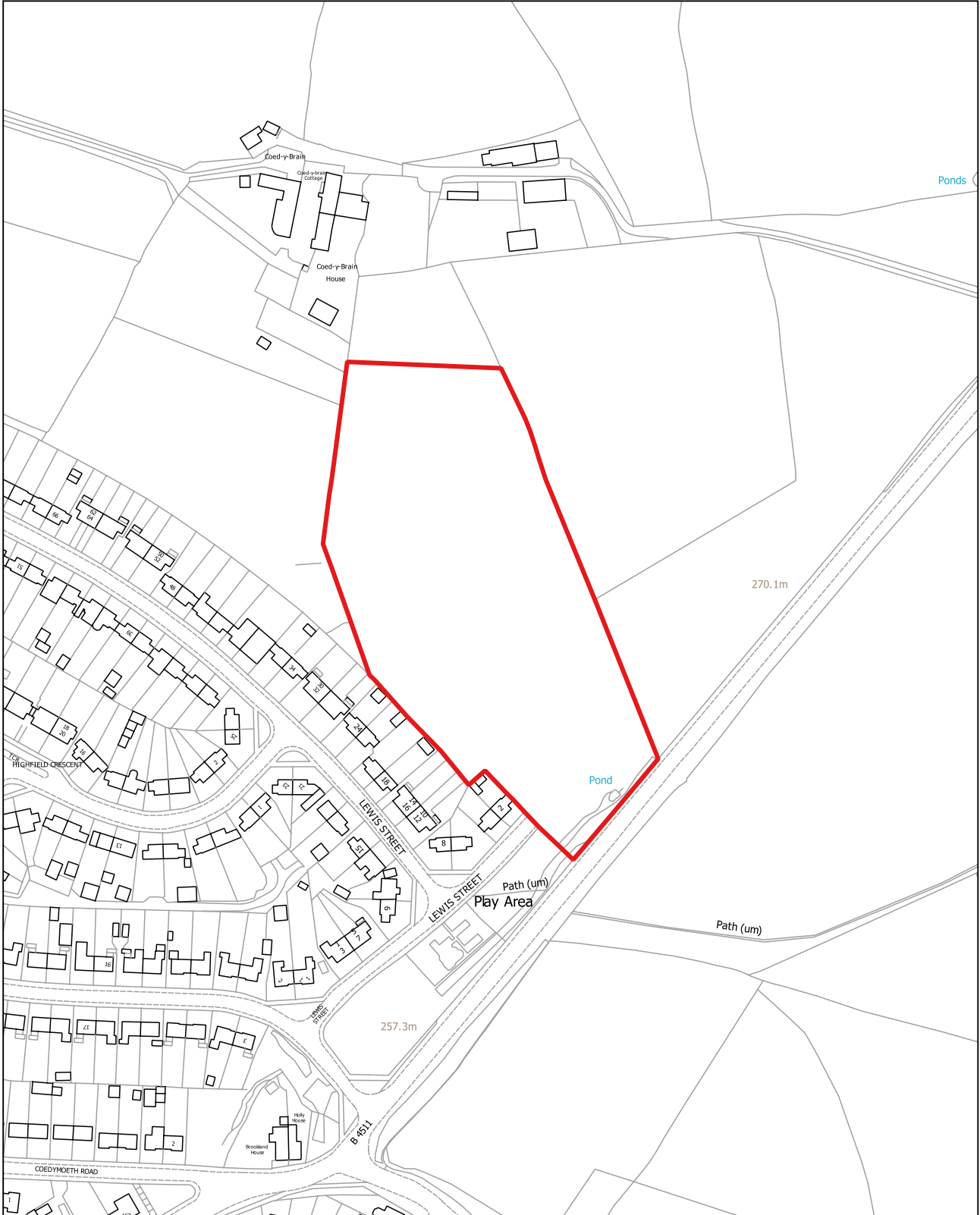
Arwnebedd v safle: 1.88 Ha

**Land at Coed-y-Brain House (site 2), Aberbargoed (Aberbargoed and Bargod)**

Existing Use: Grazing

Proposed use: Housing

Site Area: 1.88 Ha



HOV007

1:2,500

**Tir yn Coed-y-Brain House (safle 3), Aberbargod (Aberbargod a Bargod)**

Defnydd presennol: Pori

Defnydd arfaethedig: Tai

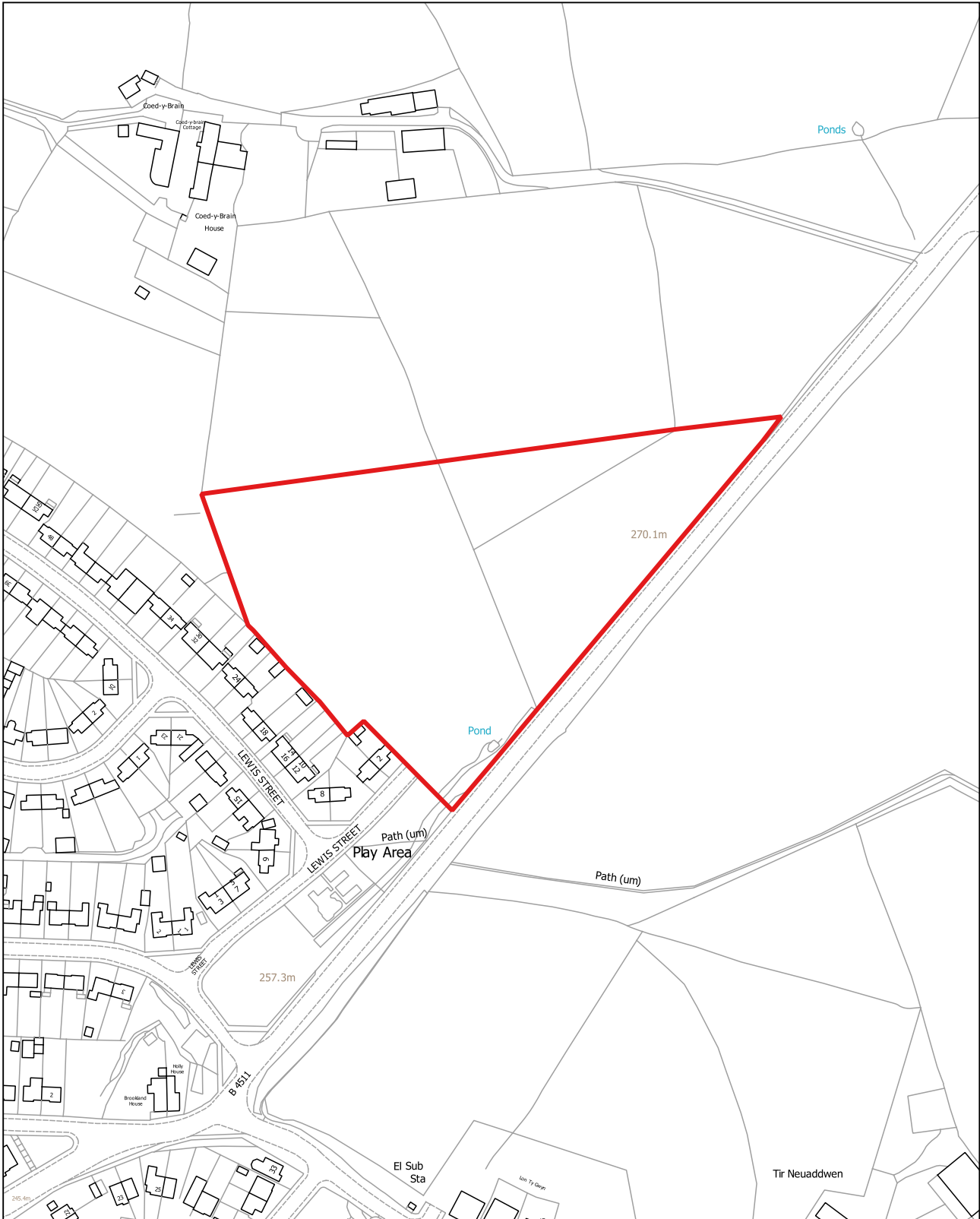
Arwynebedd v safle: 2.12 Ha

**Land at Coed-y-Brain House (site 3), Aberbargoed (Aberbargoed and Bargoed)**

Existing Use: Grazing

Proposed use: Housing

Site Area: 2.12 Ha



HOV008

1:2,500

**Tir i'r gogledd o Glan-y-Nant, Rhymni (Twyn Carno)**

Defnydd presennol: Man agored anffurfiol

Defnydd arfaethedig: Addysg

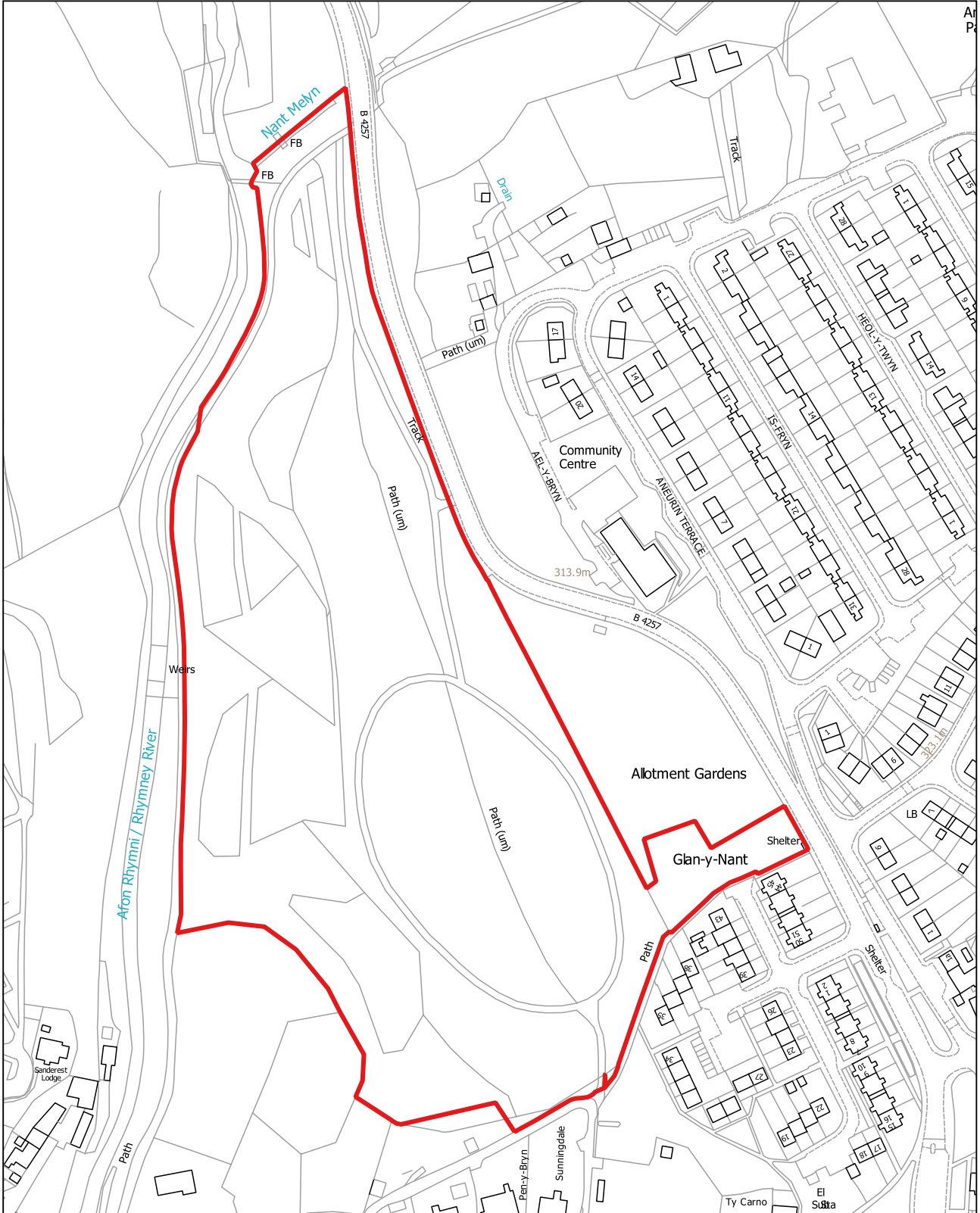
Arwnebedd v safle: 5.39 Ha

**Land north of Glan y Nant, Rhymney (Twyn Carno)**

Existing Use: Informal open space

Proposed use: Education

Site Area: 5.39 Ha



HOV009

1:2,500

**Tir yn Hen Dy'r Orsaf, Rhymni (Twyn Carno)**

Defnydd presennol: Safle Sipsiwn

Defnydd arfaethedig: Safle Sipsiwn awdurdodedig

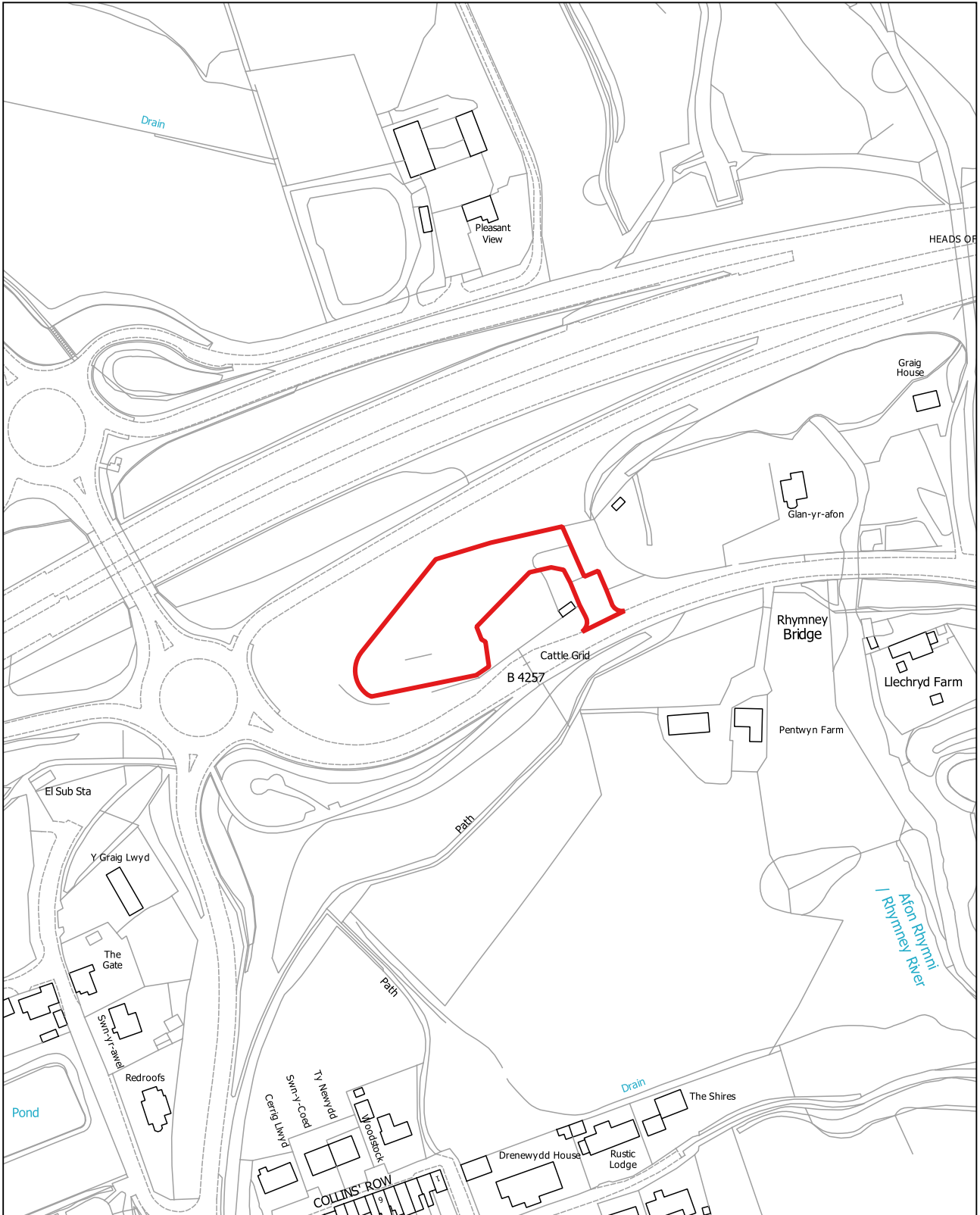
Arwnebedd v safle: 0.35 Ha

**Land at former Station House, Rhymney (Twyn Carno)**

Existing Use: Gypsy site

Proposed use: Authorised Gypsy site

Site Area: 0.35 Ha



HOV010

1:2,500

**Tir yn Heol Abernant, Markham (Argoed)**

Defnydd presennol: Gwag

Defnydd arfaethedig: Tai

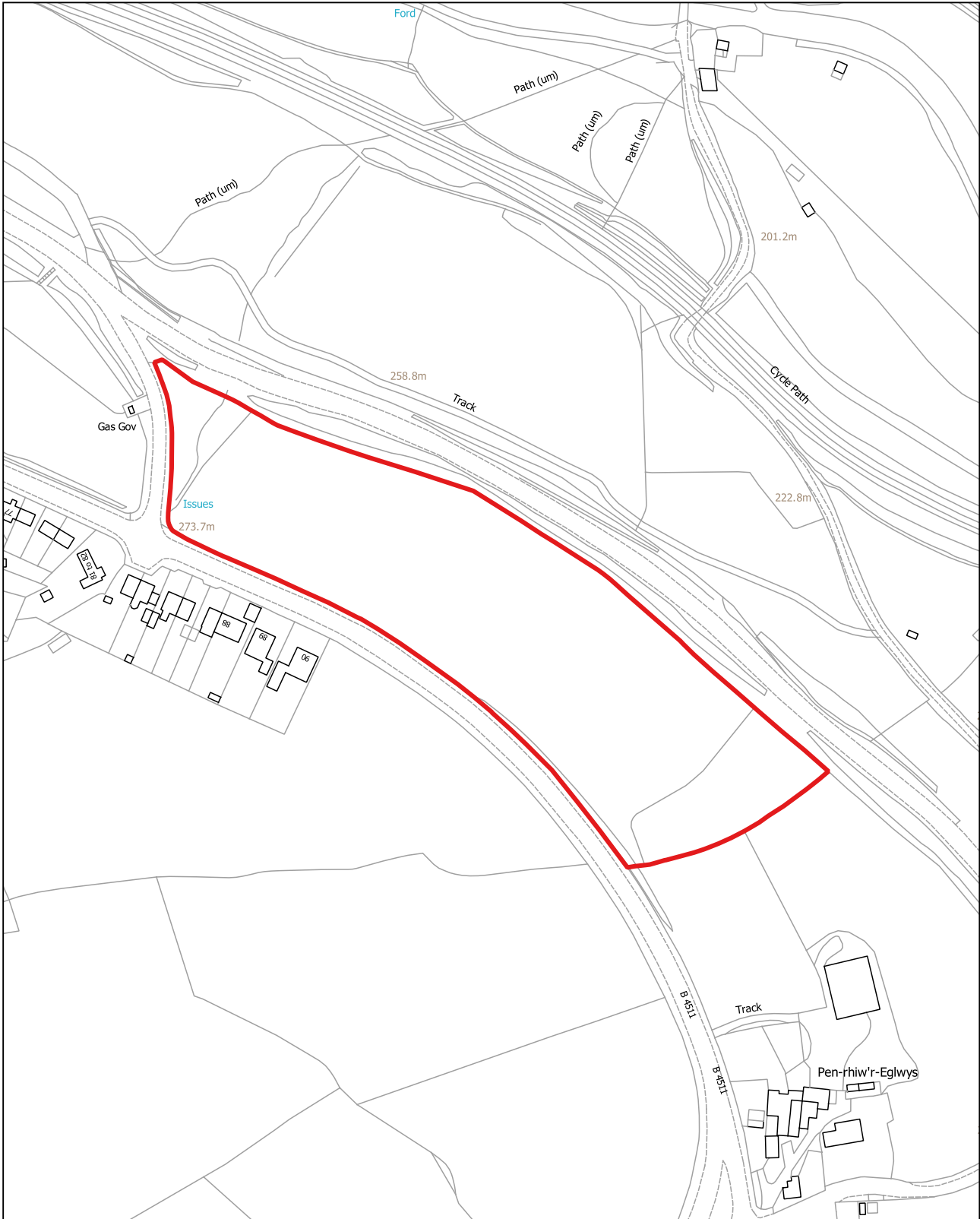
Arwnebedd v safle: 2.22 Ha

**Land at Abernant Road, Markham (Argoed)**

Existing Use: Vacant

Proposed use: Housing

Site Area: 2.22 Ha



HOV011

1:1,250

**Tir i'r dwyrain o'r A4048, Llwyn-celyn (Argoed)**

Defnydd presennol: Defnydd cymysg (Tai / Masnachol)

Defnydd arfaethedig: Defnydd cymysg (Tai / Masnachol)

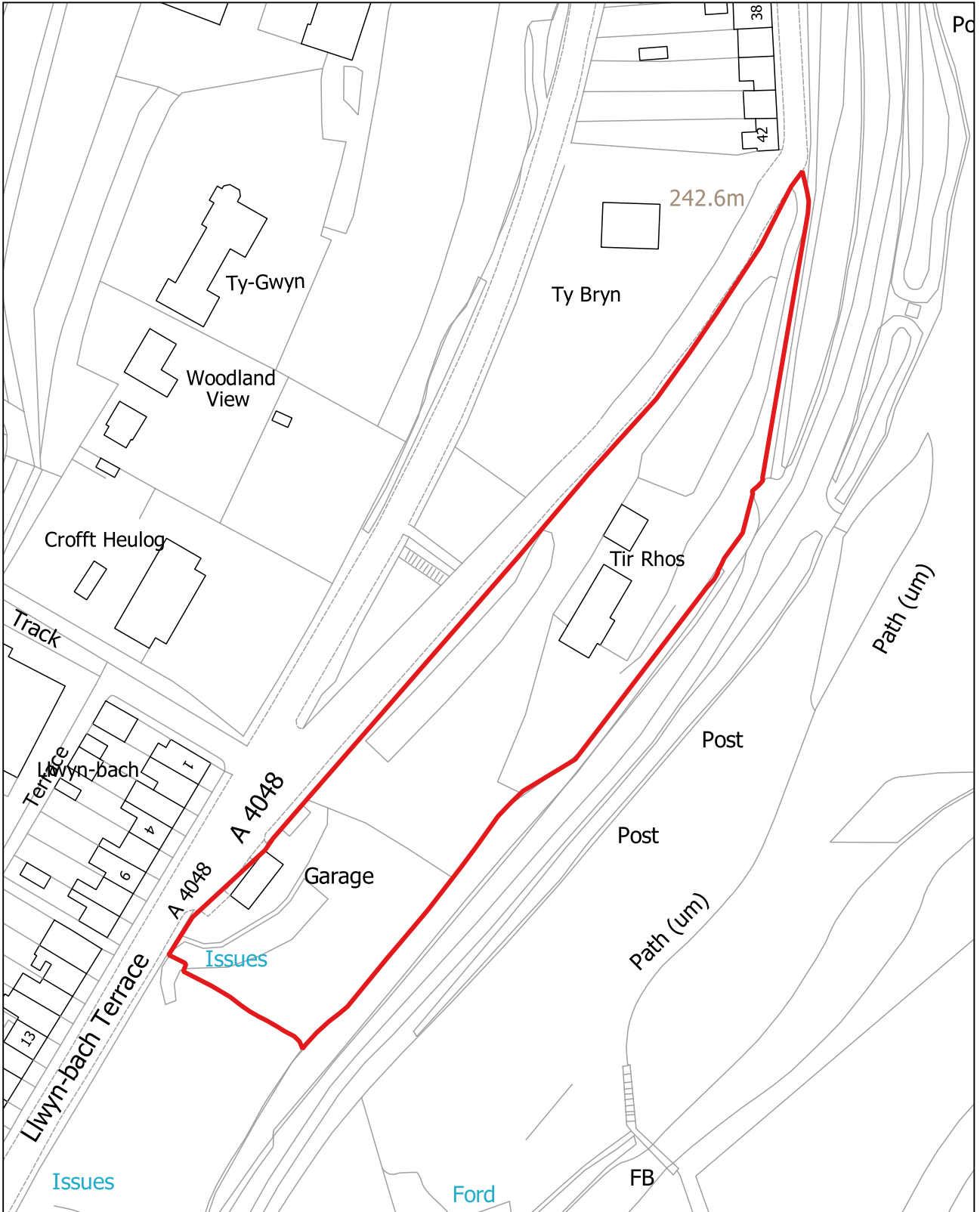
Arwnebedd v safle: 0.67 Ha

**Land east of the A4048, Hollybush (Argoed)**

Existing Use: Mixed use (Housing / Commercial)

Proposed use: Mixed use (Housing / Commercial)

Site Area: 0.67 Ha





HOV012

1:2,500

**Tir yn Heol Pen-rhiw'r-Eglwys, Bedwellte (Argoed)**

Defnydd presennol: Defnydd cymysg (Tai / Masnachol)

Defnydd arfaethedig: Defnydd cymysg (Tai / Masnachol)

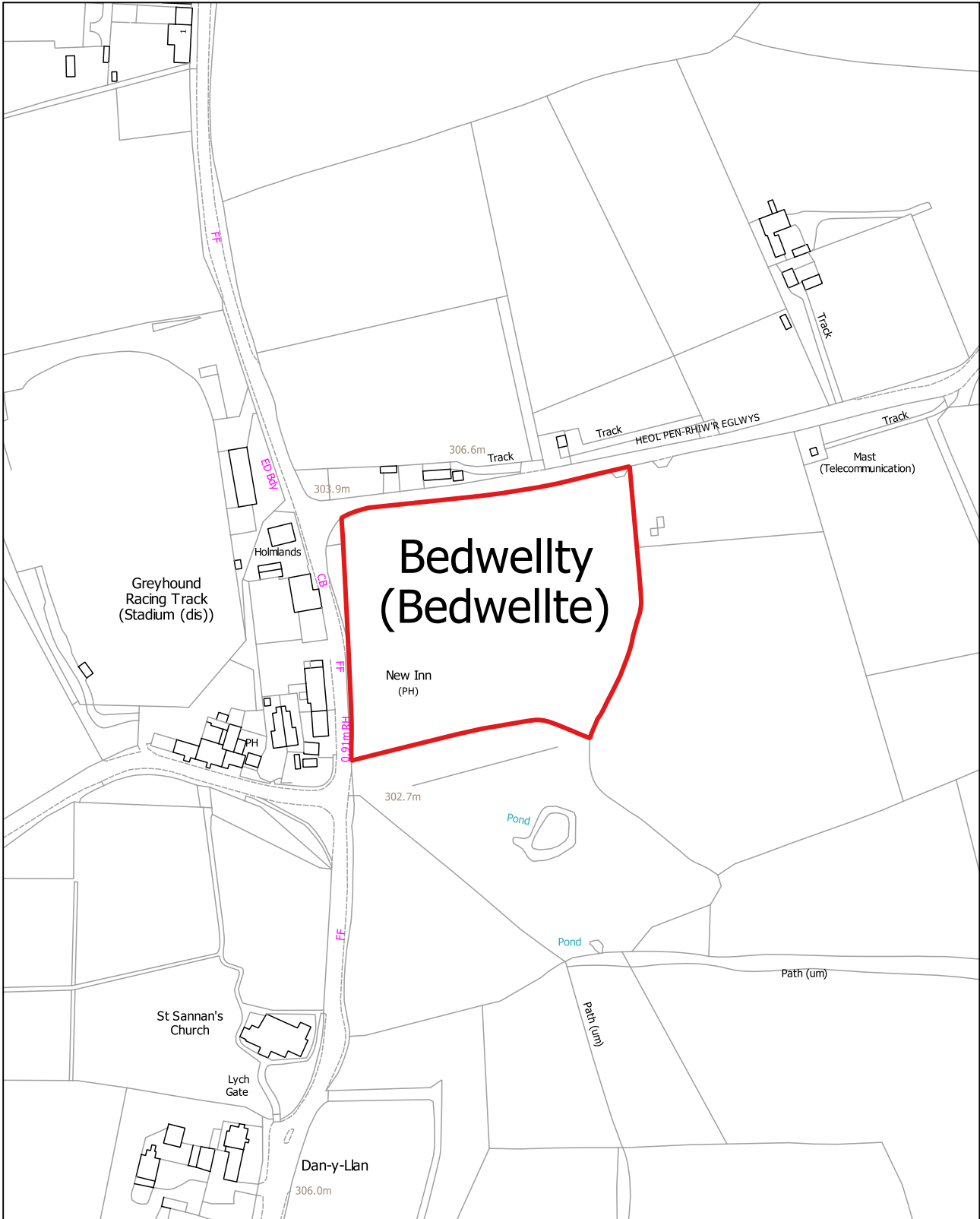
Arwnebedd v safle: 1.29 Ha

**Land at Heol Pen Rhiwâ€™r Eglwys, Bedwellty (Argoed)**

Existing Use: Mixed use (Housing / Commercial)

Proposed use: Mixed use (Housing / Commercial)

Site Area: 1.29 Ha



HOV013

1:2,500

**Tir yn Fferm Gelli-wen, Markham (Tredegar Newydd)**

Defnydd presennol: Tir ffermio

Defnydd arfaethedig: Maes gweryslla

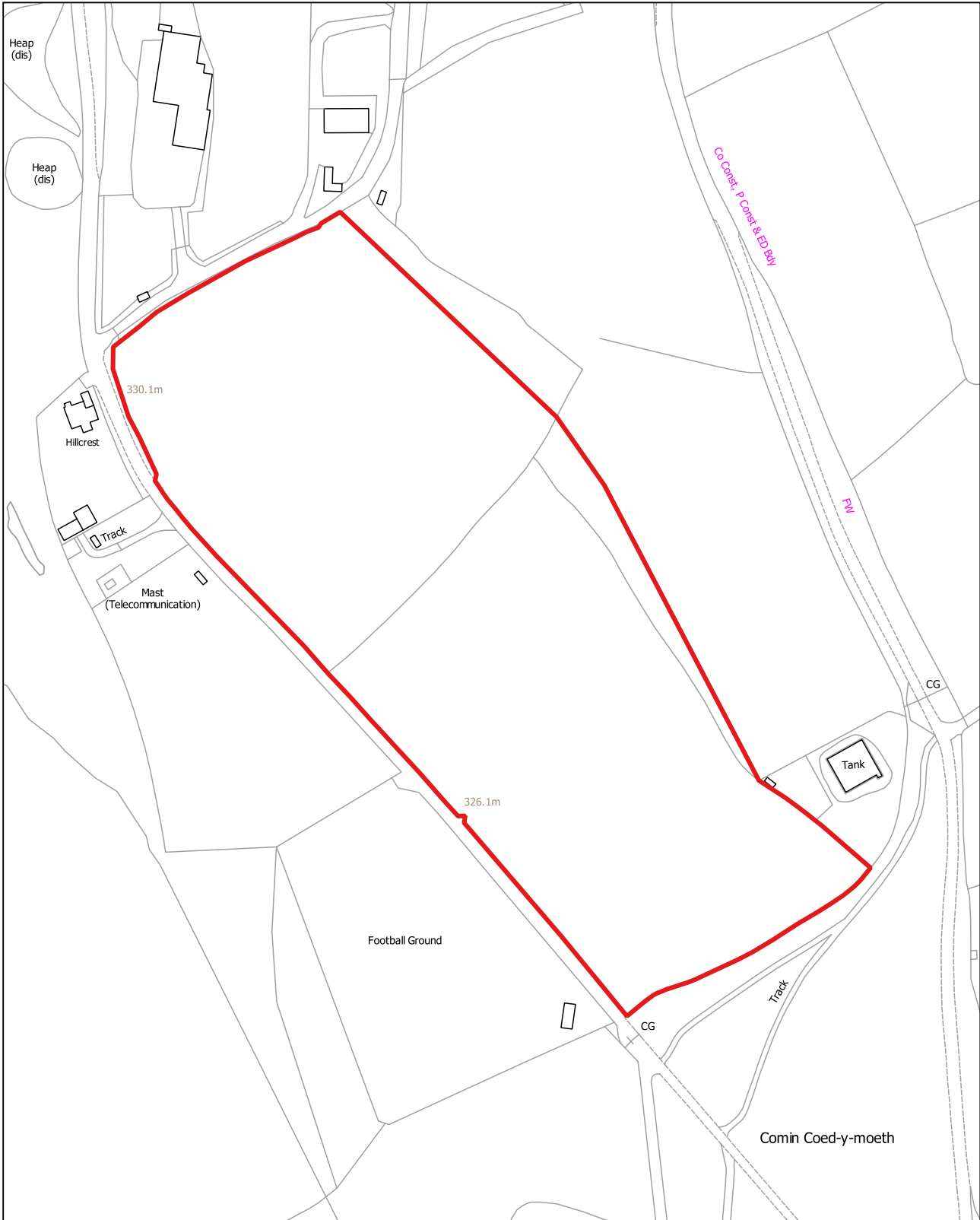
Arwynebedd v safle: 4.9 Ha

**Land at Gelliwen Farm, Markham (New Tredegar)**

Existing Use: Farmland

Proposed use: Campsite

Site Area: 4.9 Ha



HOV014

1:1,250

**Tir i'r de o Hillside Park, Gilfach (Gilfach)**

Defnydd presennol: Stablau / Pori

Defnydd arfaethedig: Tai

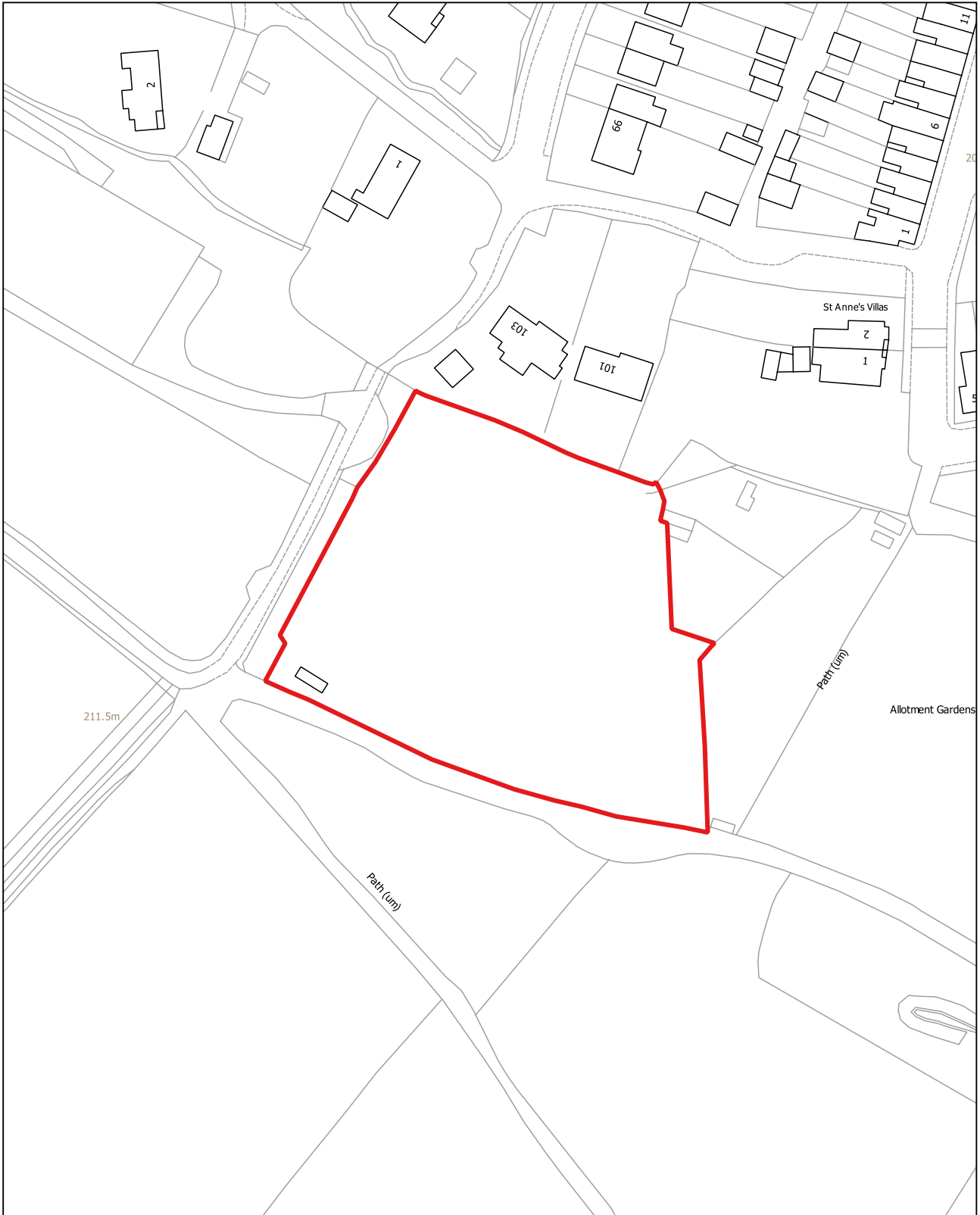
Arwynebedd v safle: 0.59 Ha

**Land south of Hillside Park, Gilfach (Gilfach)**

Existing Use: Stables / Grazing

Proposed use: Housing

Site Area: 0.59 Ha



HOV015

1:2,500

**Tir yn Ystâd y Parc, Bargod (Aberbargod a Bargod)**

Defnydd presennol: Man agored

Defnydd arfaethedig: Tai

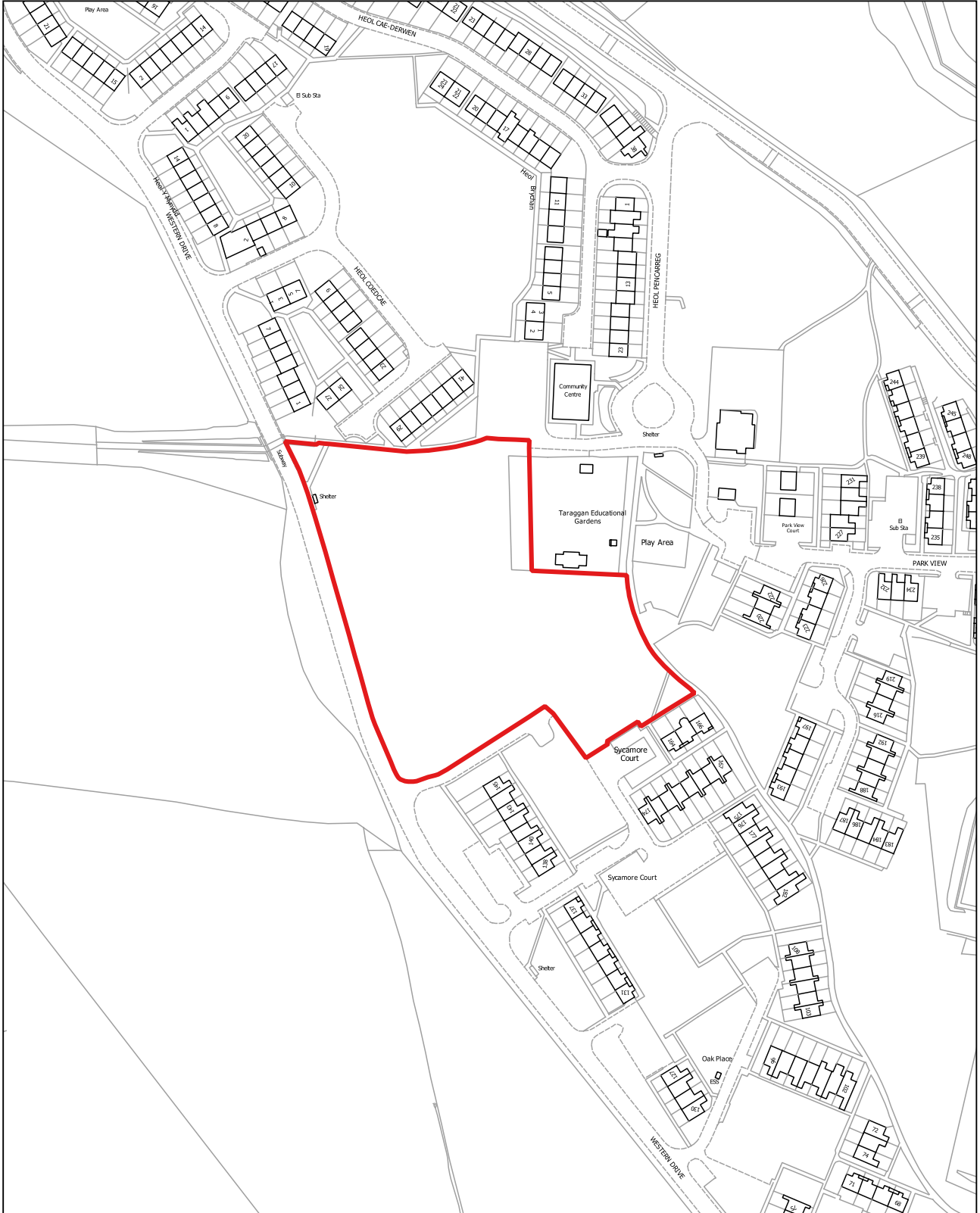
Arwnebedd v safle: 1.51 Ha

**Land at Park Estate, Bargod (Aberbargod and Bargod)**

Existing Use: Open Space

Proposed use: Housing

Site Area: 1.51 Ha



HOV016

1:2,500

**Tir gyferbyn Âc Heolddu Grove, Bargoed (Aberbargoed a Bargoed)**

Defnydd presennol: Man agored

Defnydd arfaethedig: Tai

Arwnebedd v safle: 2.07 Ha

**Land opposite Heolddu Grove, Bargoed (Aberbargoed and Bargoed)**

Existing Use: Open Space

Proposed use: Housing

Site Area: 2.07 Ha



HOV017

1:1,250

**Tir i'r dwyrain Brynhyfryd, Pontllotyn (Moriah a Pontllottyn)**

Defnydd presennol: Man gwyrdd

Defnydd arfaethedig: Tai

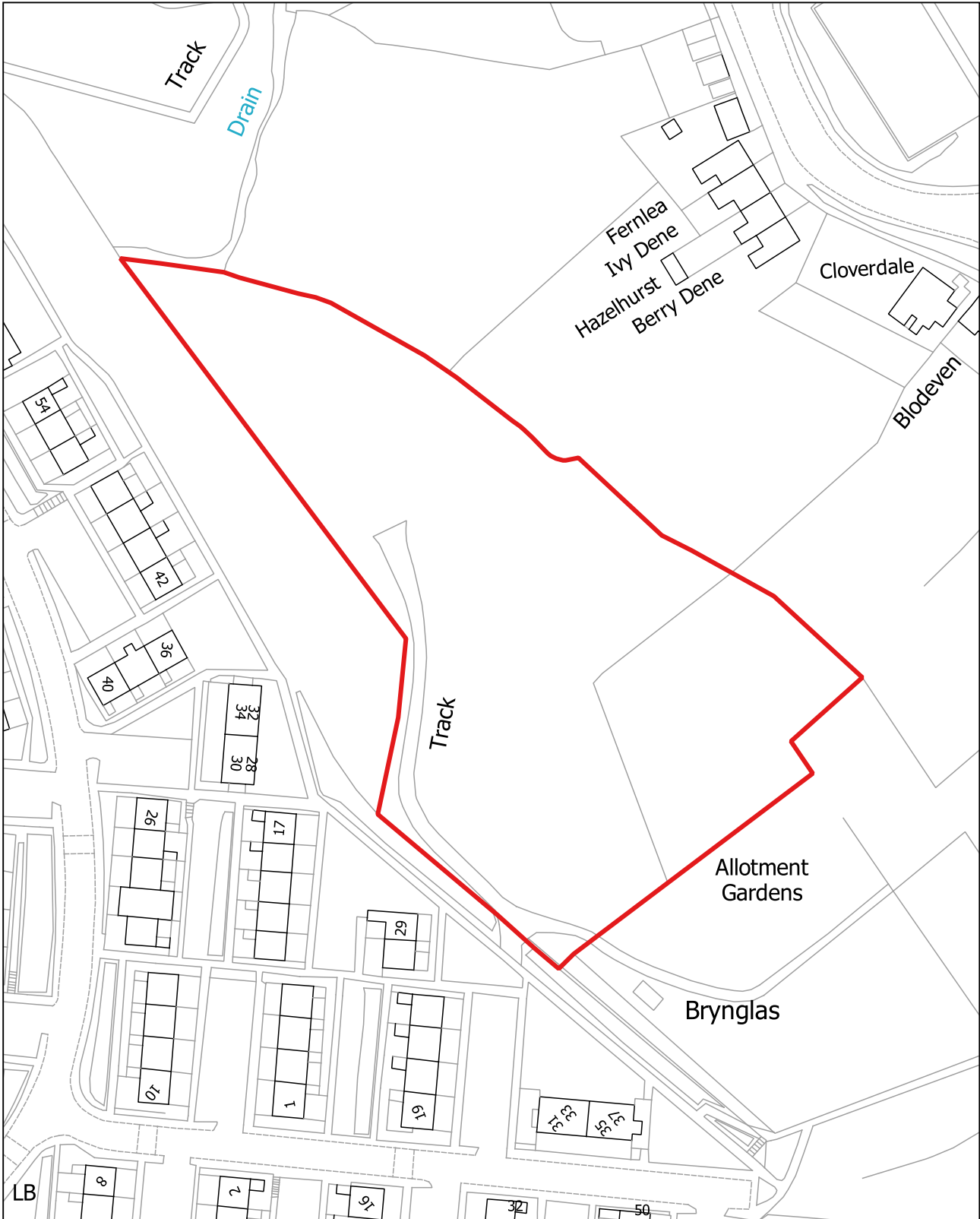
Arwnebedd v safle: 0.99 Ha

**Land east of Brynhyfryd, Pontllottyn (Moriah and Pontllottyn)**

Existing Use: Greenspace

Proposed use: Housing

Site Area: 0.99 Ha



HOV018

1:2,500

**Tir i'r de o Greensway, Abertyswg (Moriah a Pontlottyn)**

Defnydd presennol: Man agored anffurfiol

Defnydd arfaethedig: Tai

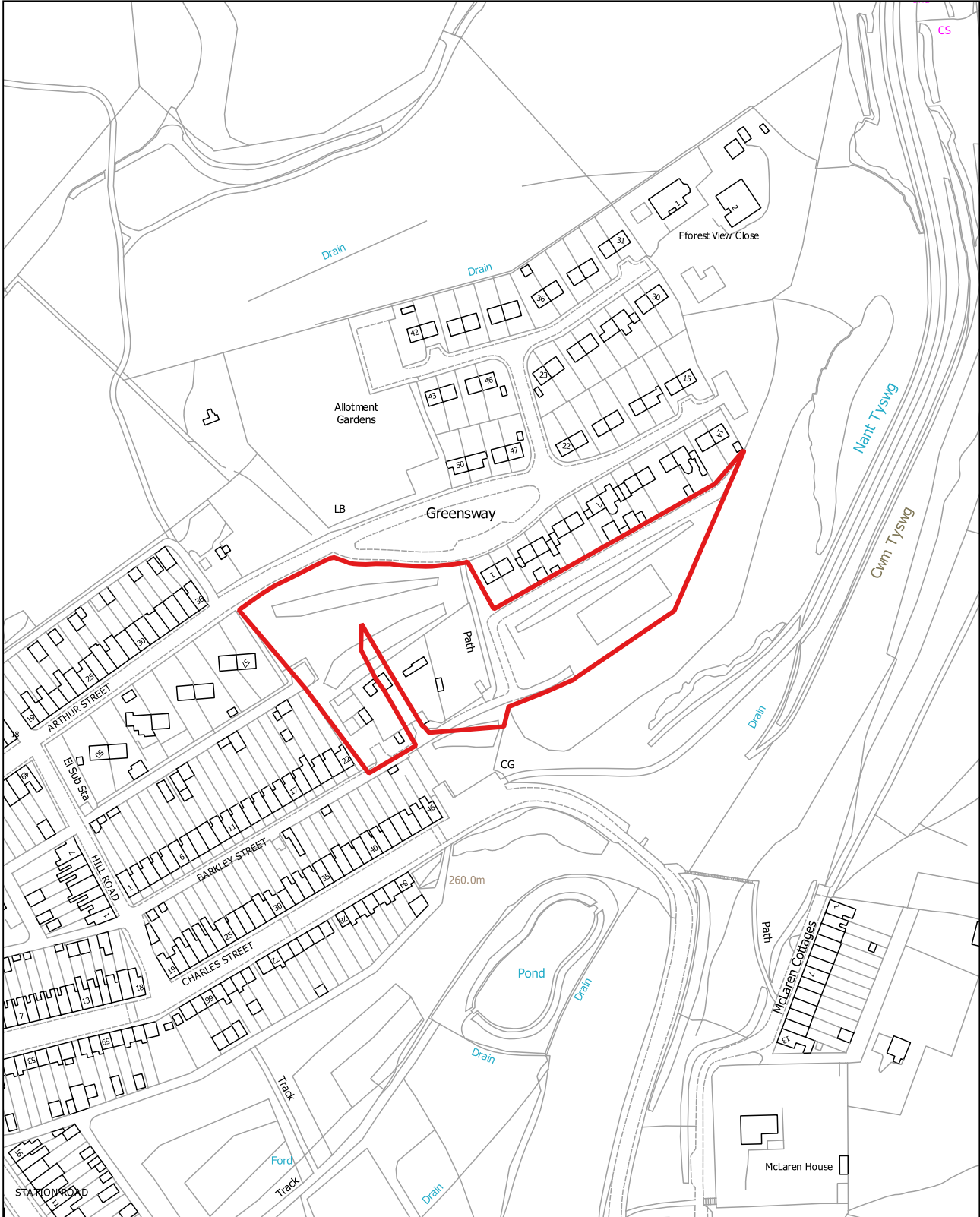
Arwnebedd v safle: 1.1 Ha

**Land South of Greensway, Abertyswg (Moriah and Pontlottyn)**

Existing Use: Informal open space

Proposed use: Housing

Site Area: 1.1 Ha



HOV019

1:5,000

**Llwyfandir Aberbargod, Aberbargod (Aberbargod a Bargod)**

Defnydd presennol: Safle glofa wedi'i adfer

Defnydd arfaethedig: Tai, hamdden ac addysg

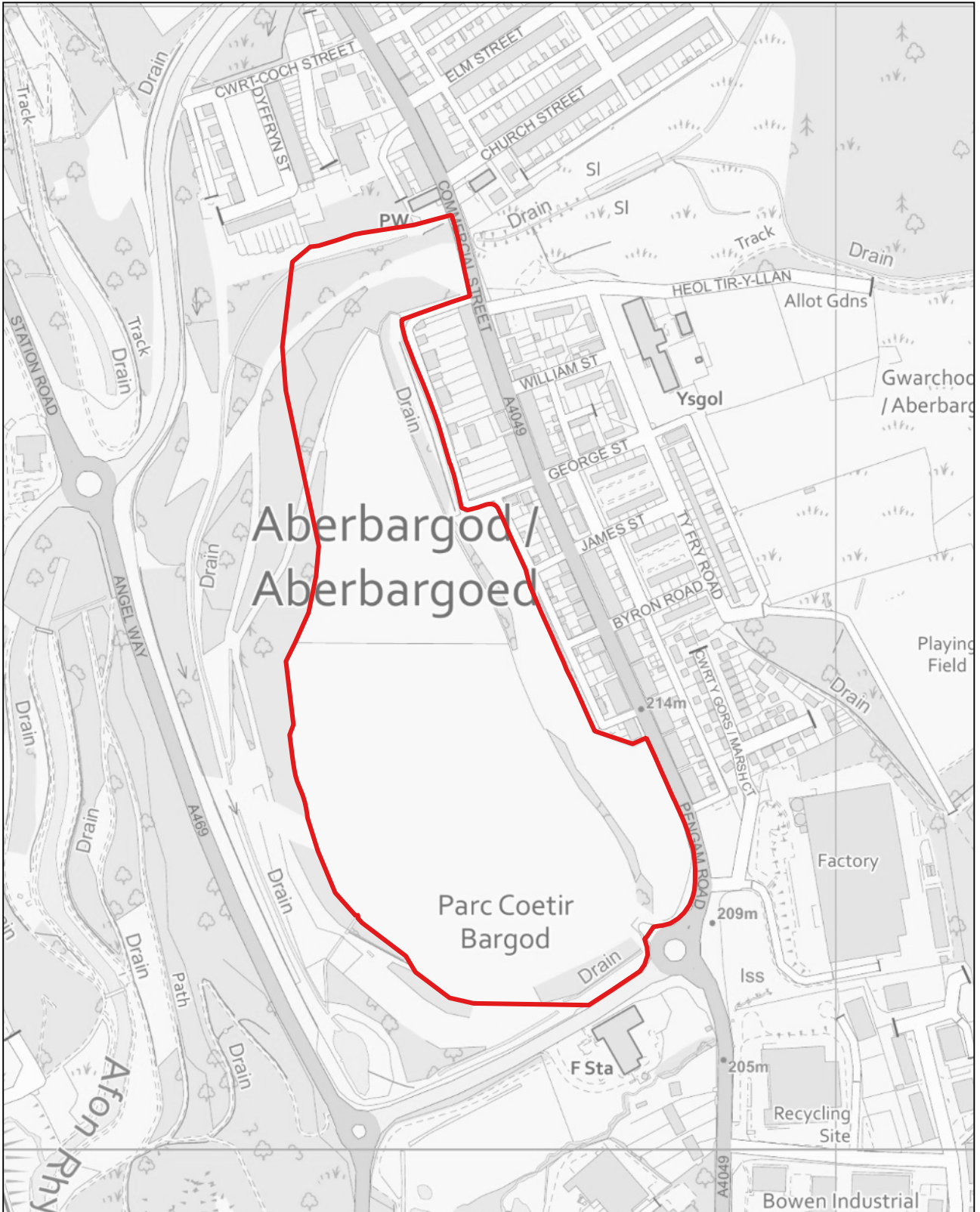
Arwnebedd v safle: 13.97 Ha

**Aberbargoed Plateau, Aberbargoed (Aberbargoed and Bargoed)**

Existing Use: Reclaimed colliery site

Proposed use: Housing, leisure and education

Site Area: 13.97 Ha





HOV020

1:2,500

**Hen safle Aldi, Rhymni (Twyn Carno)**

Defnydd presennol: Gwag / Wedi'i ddatblygu o'r blaen

Defnydd arfaethedig: Tai

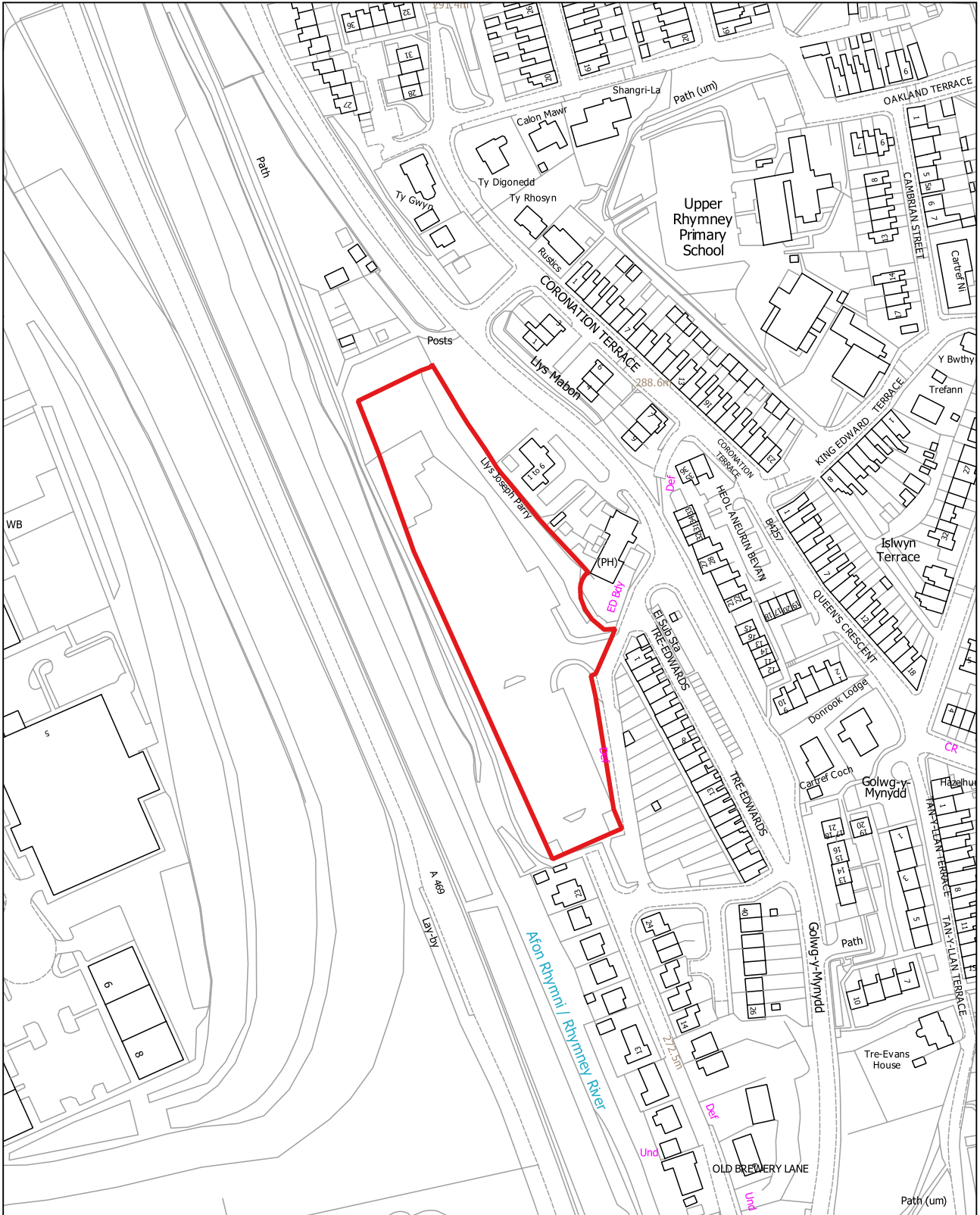
Arwnebedd v safle: 1.05 Ha

**Former Aldi site, Rhymney (Twyn Carno)**

Existing Use: Vacant / previously developed

Proposed use: Housing

Site Area: 1.05 Ha



HOV021

1:1,250

**Tir yn agos i Manmoel Road, Man-moel (Argoed)**

Defnydd presennol: Heb ei ddatblygu / Amaethyddiaeth

Defnydd arfaethedig: Tai

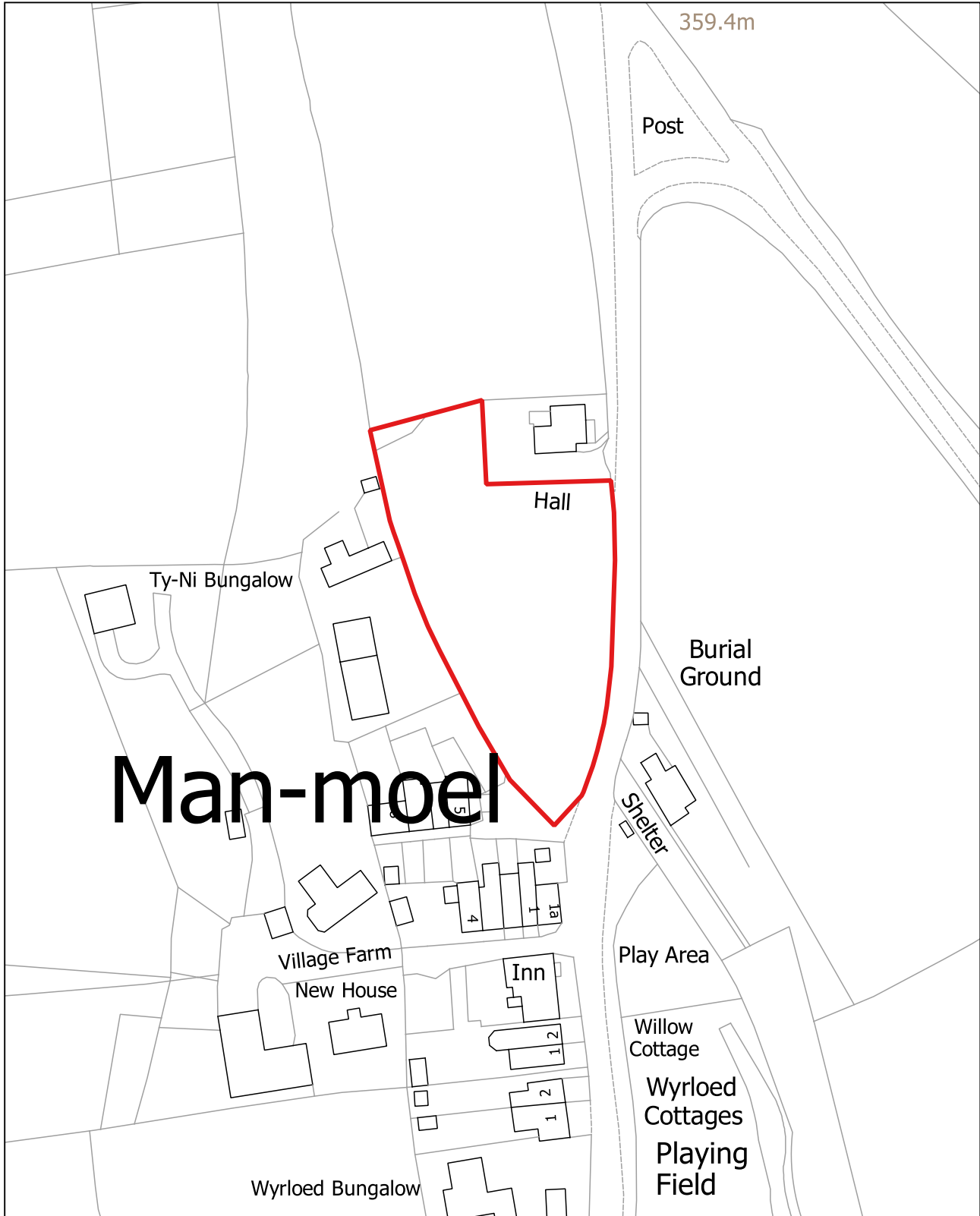
Arwnebedd v safle: 0.29 Ha

**Land off Manmoel Road, Manmoel (Argoed)**

Existing Use: Undeveloped / agriculture

Proposed use: Housing

Site Area: 0.29 Ha



**Tir I'r dwyrain o Carn y Tyla Terrace, Abertyswg (Moriah a Pontlottyn)**

Defnydd Presennol: Amaethyddol

Defnydd Arfaethedig: Tai

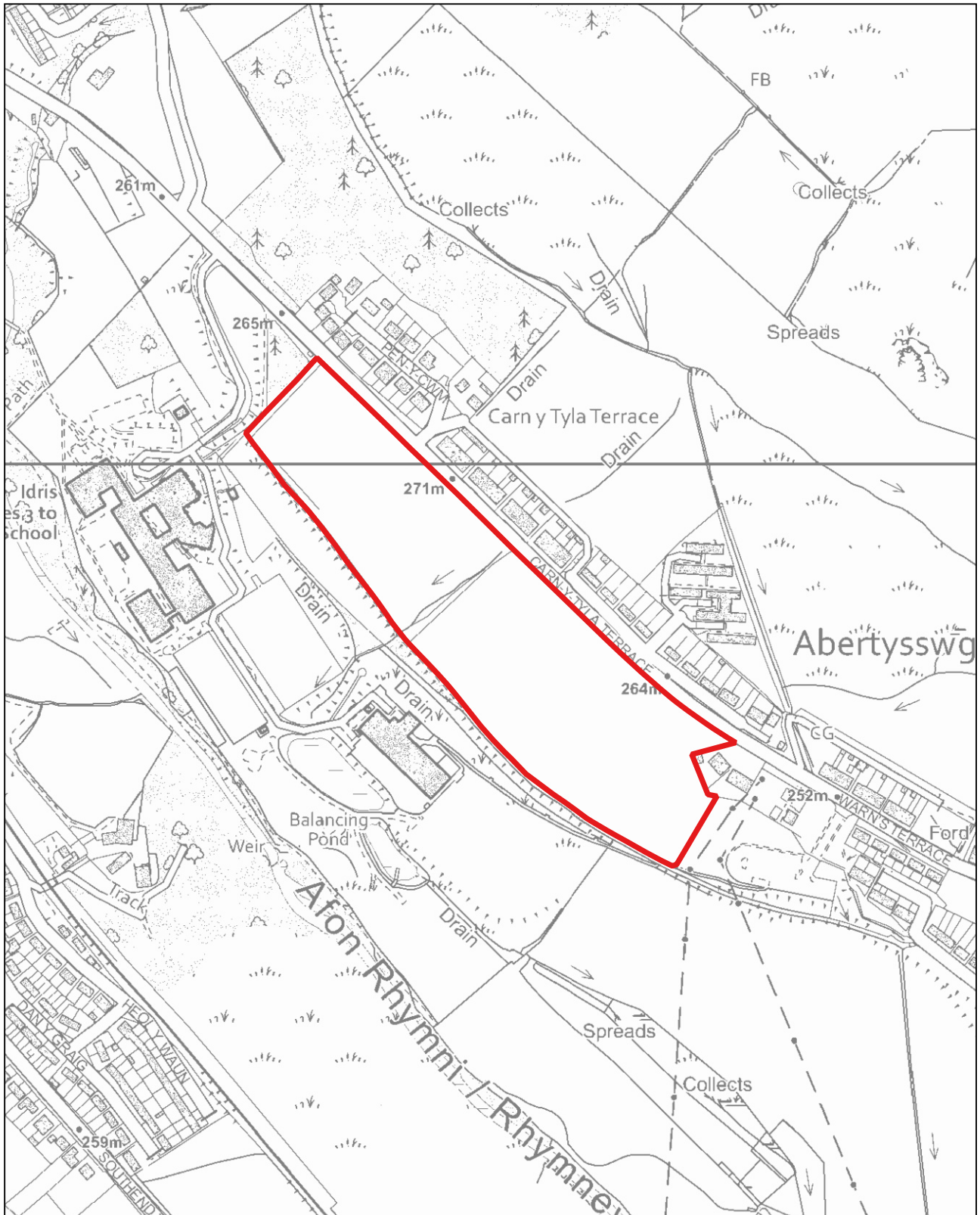
Arwynebedd y safle: 6.07Ha

**Land west of Carn y Tyla Terrace, Abertyswg (Moriah and Pontlottyn)**

Existing Use: Agricultural

Proposed Use: Housing

Site Area: 6.07Ha



**Maerdy Crossing, Rhymni (Moriah a Pontlottyn)**

Defnydd Presennol: Gwag

Defnydd Arfaethedig: Tai

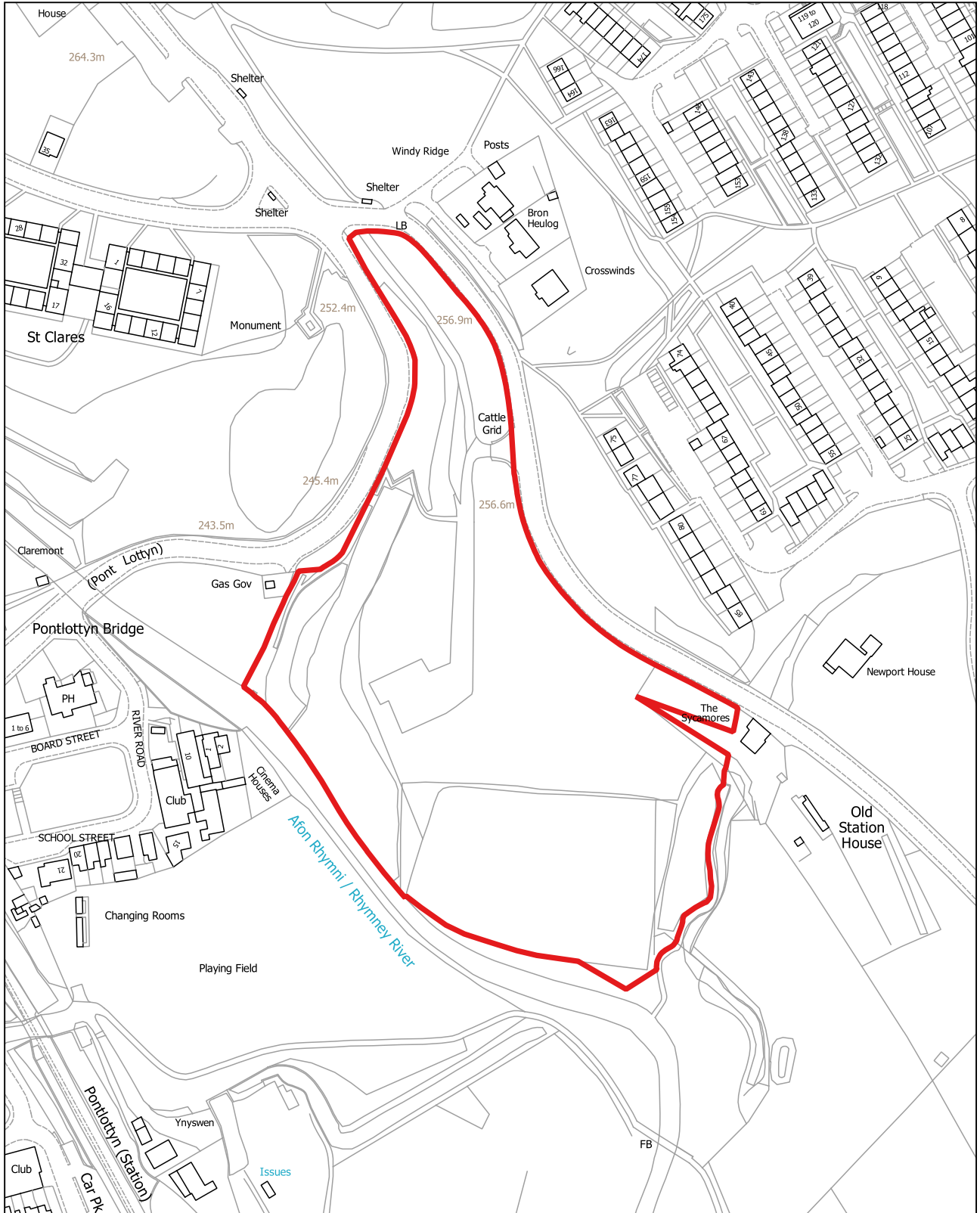
Arwynebedd y safle: 3.32Ha

**Maerdy Crossing, Rhymney (Moriah and Pontlottyn)**

Existing Use: Vacant

Proposed Use: Housing

Site Area: 3.32Ha



**Tir a Heol Fargoed, Bargoed (Aberbargoed a Bargoed)**

Defnydd Presennol: Meysydd chwarae a Chyrthau tenis segur

Defnydd Arfaethedig: Tai

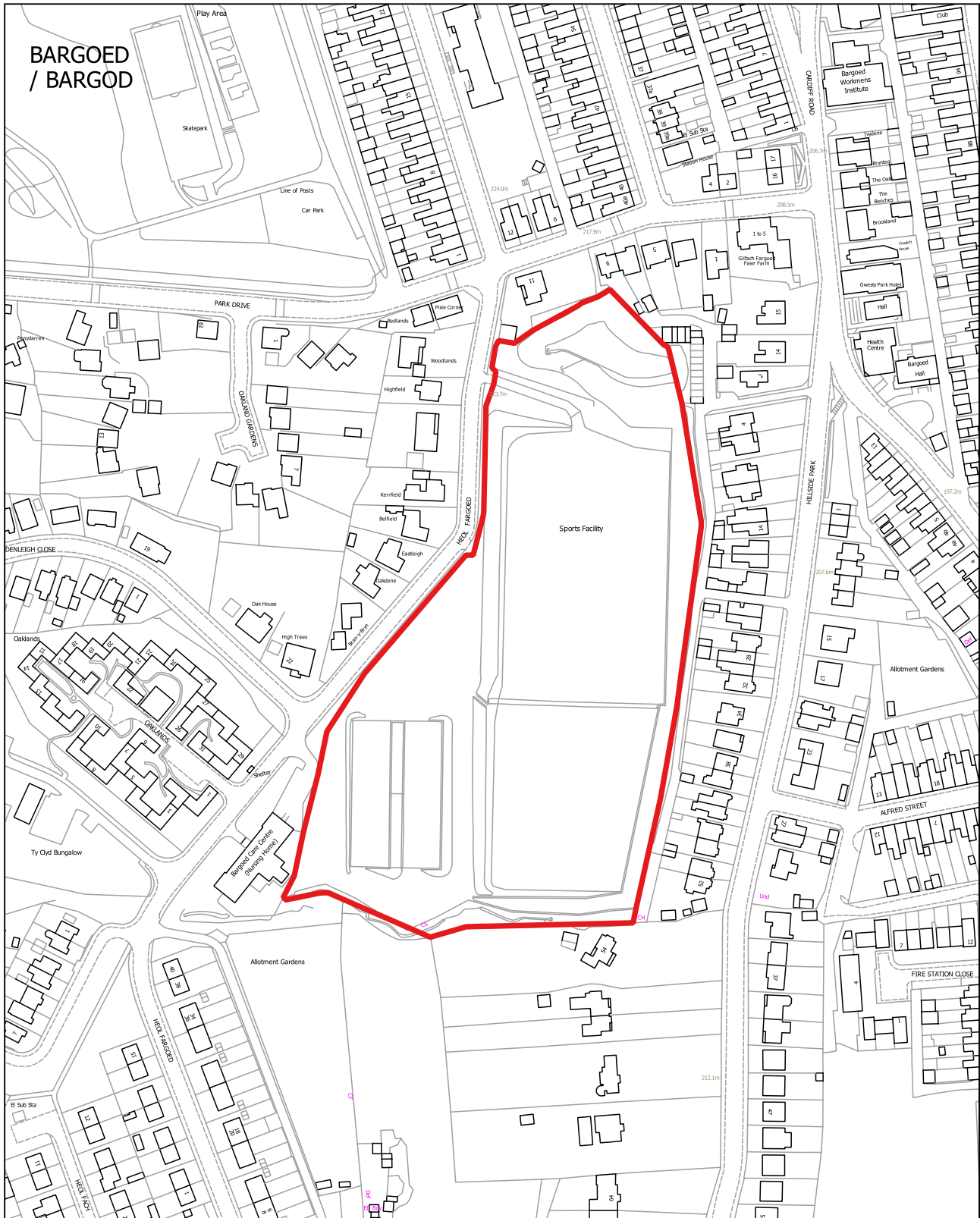
Arwynebedd y safle: 3.12Ha

**Land at Heol Fargoed, Bargoed (Aberbargoed and Bargoed)**

Existing Use: Disused playing fields and tennis courts

Proposed Use: Housing

Site Area: 3.12Ha



**Tir I'r dwyrain o John Street, Markham (Argoed)**

Defnydd Presennol: Amaethyddol

Defnydd Arfaethedig: Tai

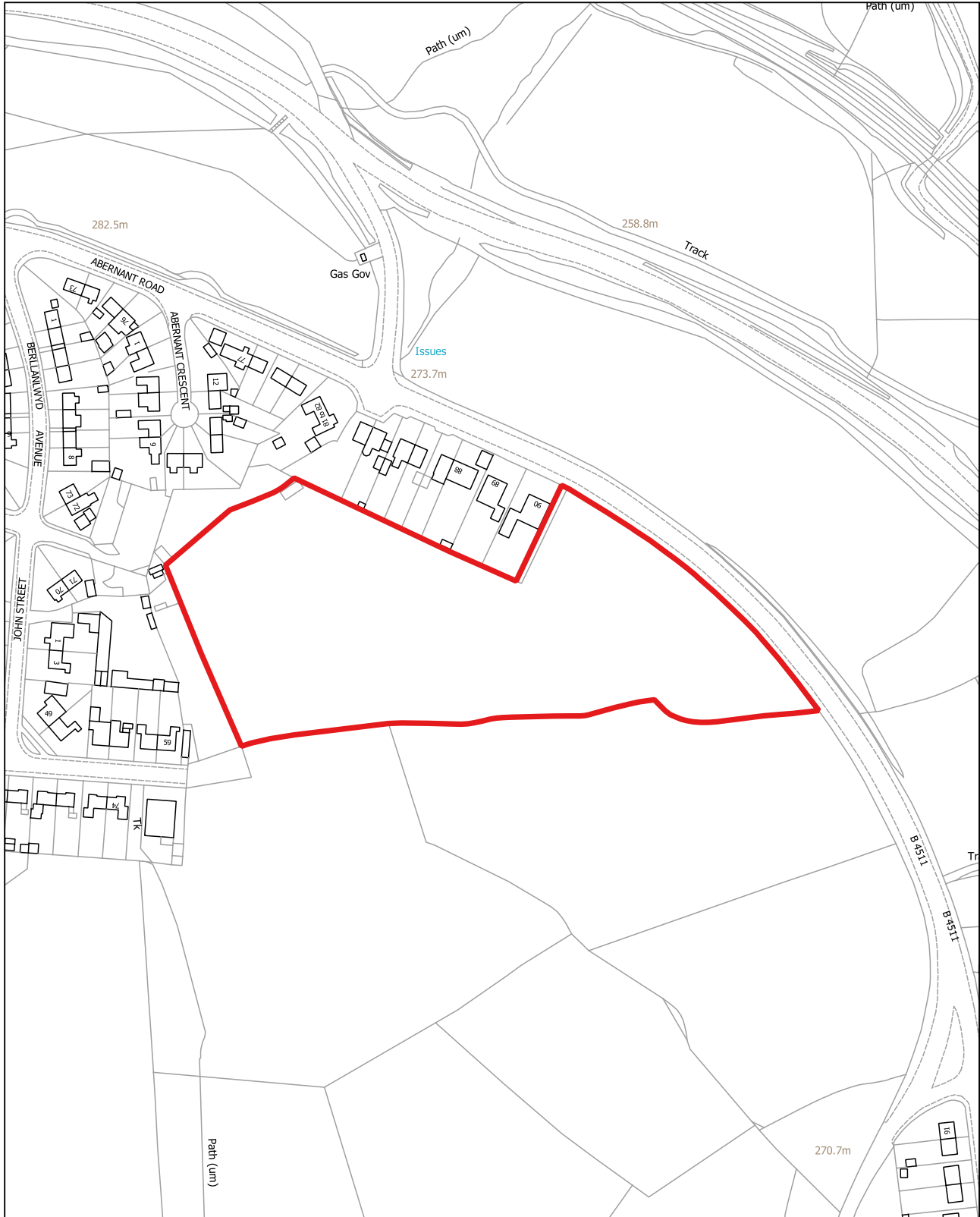
Arwynebedd y safle: 2.06Ha

**Land east of John Street, Markham (Argoed)**

Existing Use: Agricultural

Proposed Use: Housing

Site Area: 2.06Ha



**Argoed Fawr Farm, The Rock, Argoed (Coed Duon)**

Defnydd Presennol: Amaethyddol

Defnydd Arfaethedig: Tai

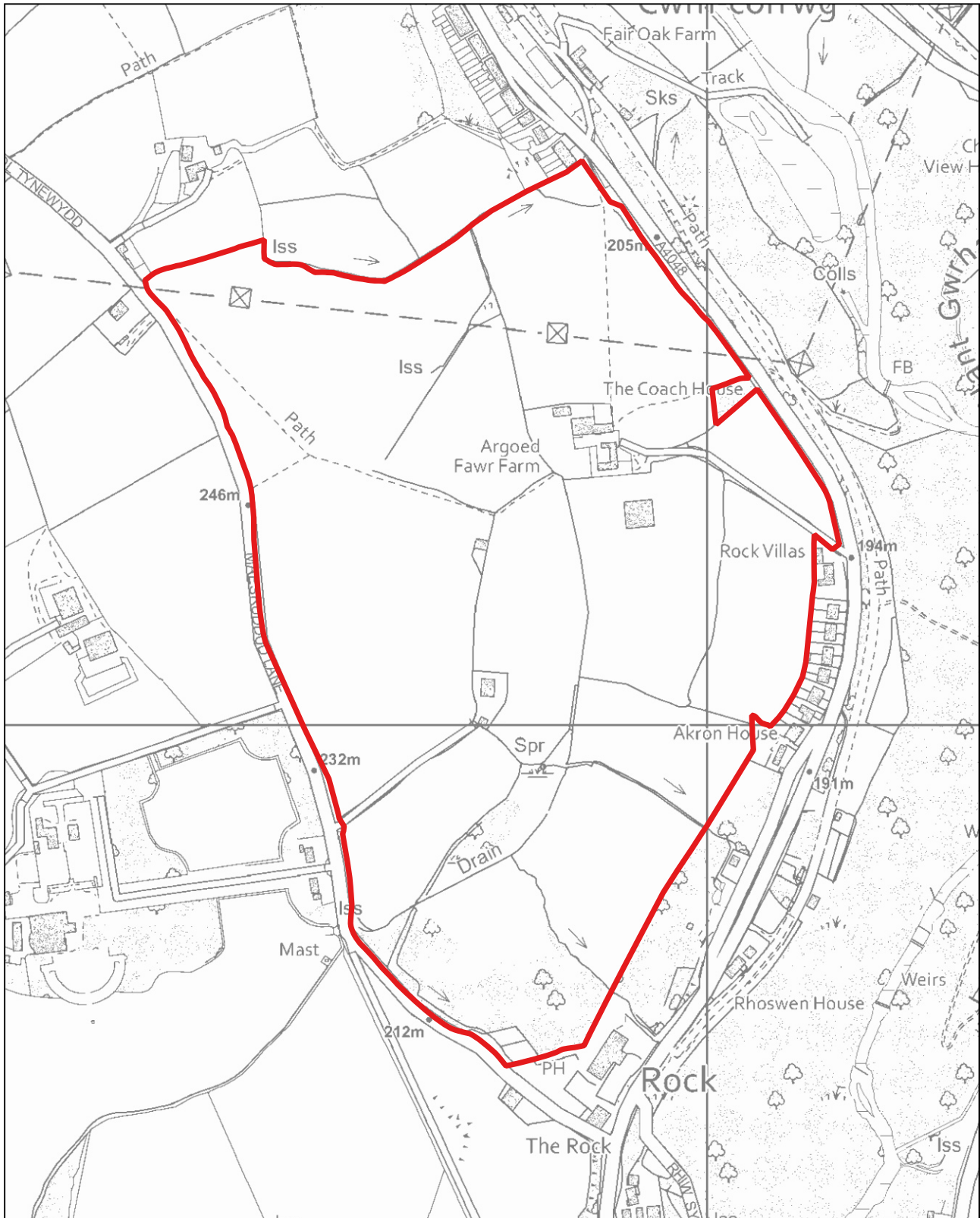
Arwynebedd y safle: 27.64Ha

**Argoed Fawr Farm, The Rock, Argoed (Blackwood)**

Existing Use: Agricultural

Proposed Use: Housing

Site Area: 27.64Ha



**Tir yn gyfagos i Ty Rhosyn, Graig Y Bedw, Tref Elliots, Tredegar Newydd (Tredegar Newydd)**

Defnydd Presennol: Amaethyddol

Defnydd Arfaethedig: Tai

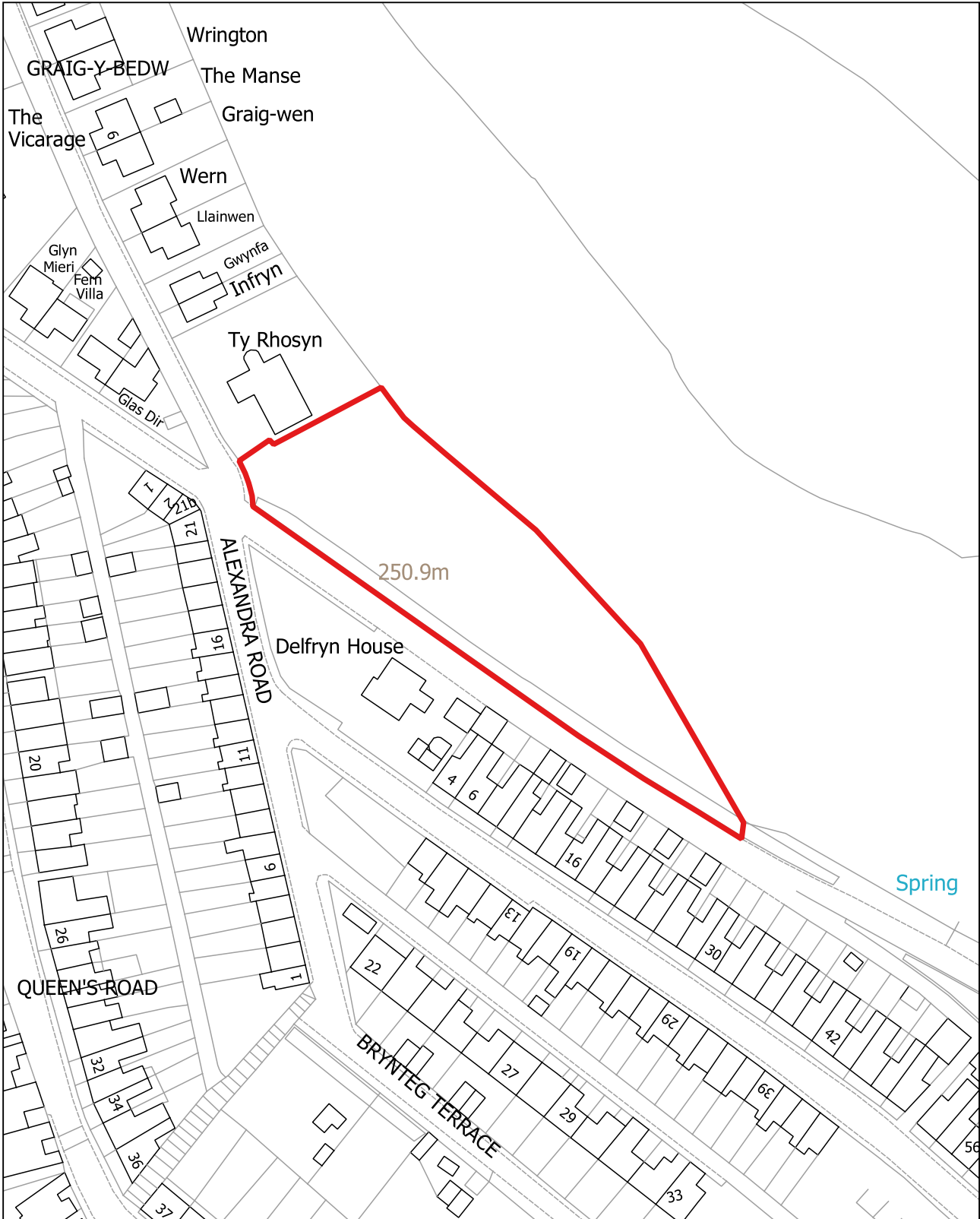
Arwynebedd y safle: 0.33Ha

**Land adjacent to Ty Rhosyn, Graig Y Bedw, Elliots Town, New Tredegar (New Tredegar)**

Existing Use: Agricultural

Proposed Use: Housing

Site Area: 0.33Ha





HOV107

1:1,250

**Tir i'r de o Heol Pen-Rhiw'r Eglwys, Argoed (Argoed)**

Defnydd Presennol: Amaethyddol

Defnydd Arfaethedig: Tai

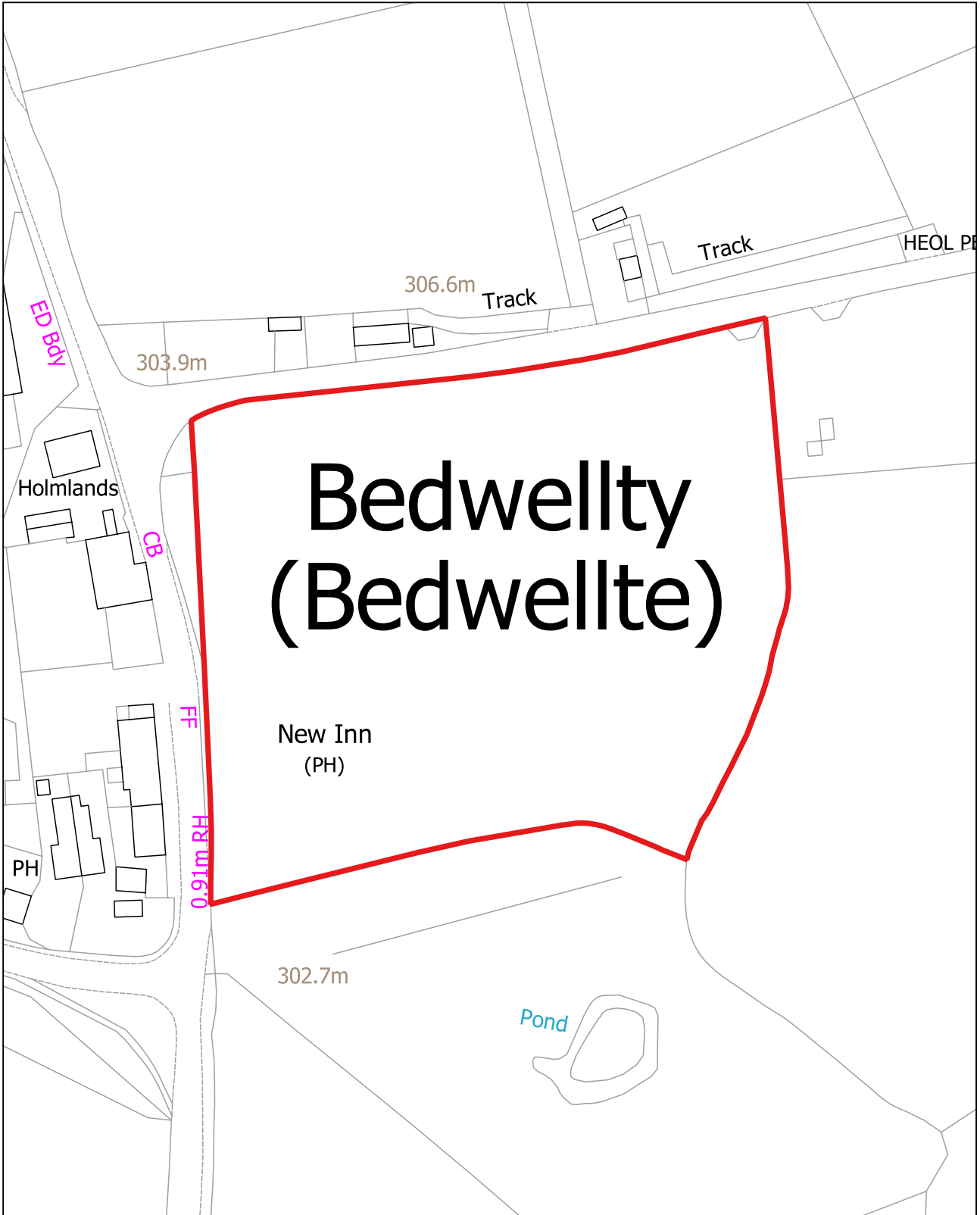
Arwynebedd y safle: 1.29Ha

**Land South of Heol Pen-Rhiw'r Eglwys, Argoed (Argoed)**

Existing Use: Agricultural

Proposed Use: Housing

Site Area: 1.29Ha



**Tir i'r De-ddwyrain o Sunny View, Pontlotyn (Moriah a Pontlottyn)**

Defnydd Presennol: Tir heb ei ddatblygu

Defnydd Arfaethedig: Tai

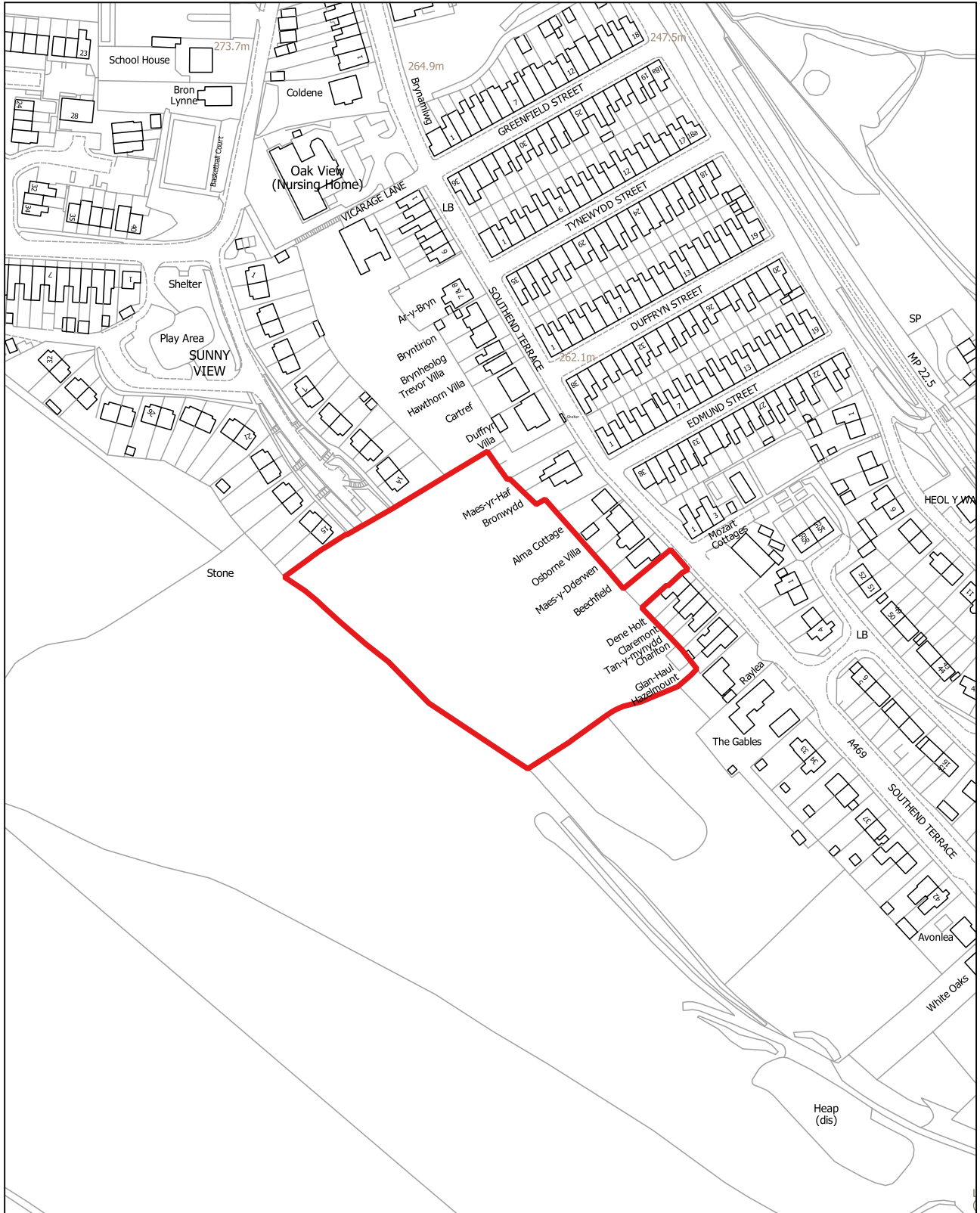
Arwynebedd y safle: 1.28Ha

**Land South East of Sunny View, Pontlottyn (Moriah and Pontlottyn)**

Existing Use: Undeveloped land

Proposed Use: Housing

Site Area: 1.28Ha

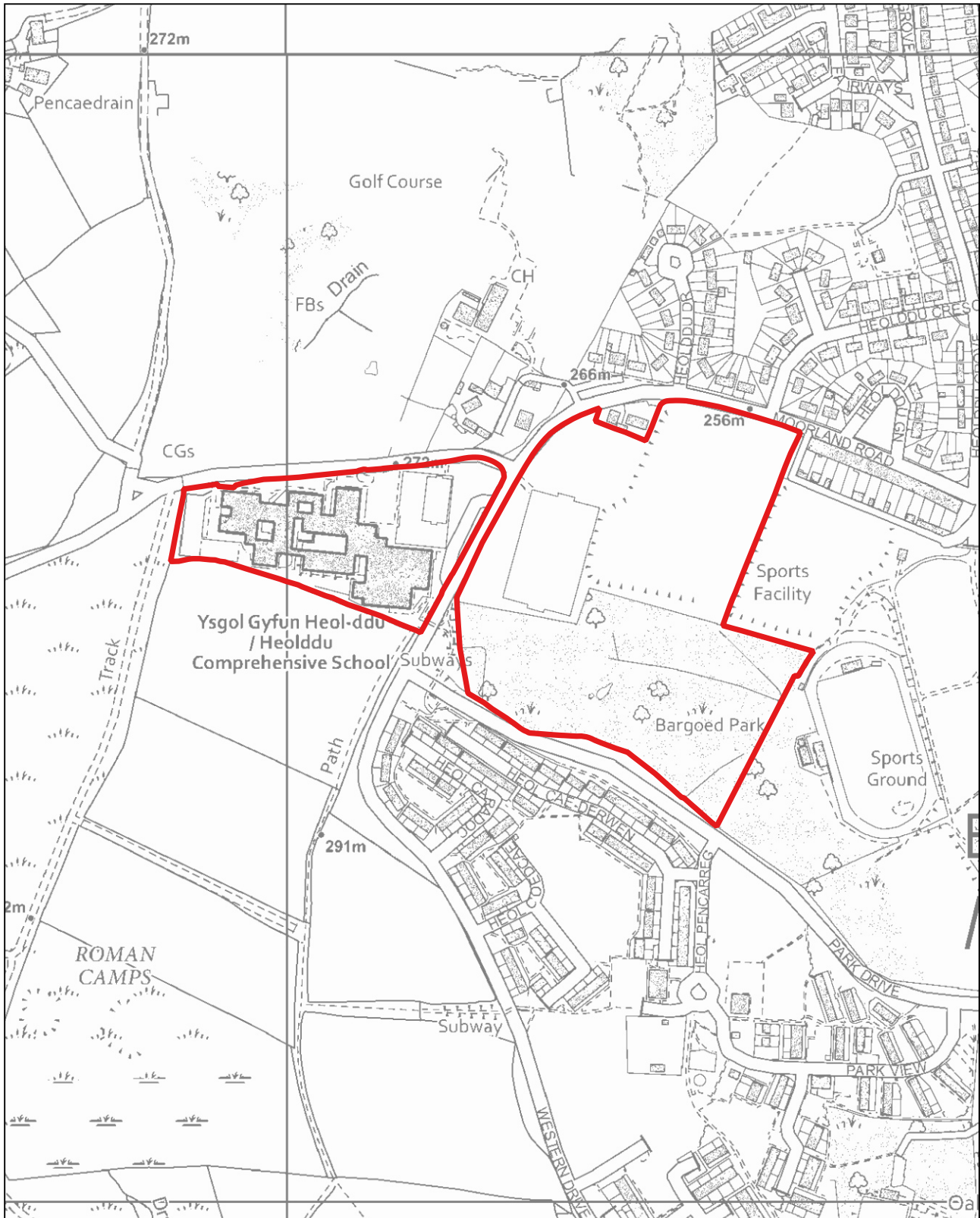


**Ysgol Gyfun Heolddu, Mountain Road, Bargoed (Aberbargoed a Bargoed)**

Defnydd Presennol: Addysg a hamdden  
Defnydd Arfaethedig: Addysg a hamdden  
Arwynebedd y safle: 9.99Ha

**Heolddu Comprehensive School, Mountain Road, Bargoed (Aberbargoed and Bargoed)**

Existing Use: Education and leisure  
Proposed Use: Education and leisure  
Site Area: 9.99Ha



HOV110

1:5,000

**Tir yn Coed-y-Brain, Aberbargod (Aberbargod a Bargod)**

Defnydd Presennol: Amaethyddol

Defnydd Arfaethedig: Tai

Arwynebedd y safle: 7.91Ha

**Land at Coed-y-Brain, Aberbargoed (Aberbargoed and Bargoed)**

Existing Use: Agricultural

Proposed Use: Housing

Site Area: 7.91Ha

